

Jabra Speak 510



Instrukcja Obsługi

© 2015 GN Audio A/S. Wszelkie prawa zastrzeżone. Jabra® jest zarejestrowanym znakiem towarowym firmy GN Audio A/S. Wszystkie pozostałe znaki towarowe użyte w niniejszym dokumencie są własnością odpowiednich podmiotów. Znak słowny i logo Bluetooth® są własnością Bluetooth SIG Inc. i ich wykorzystanie przez firmę GN Audio A/S podlega licencji.

Wyprodukowano w Chinach
MODEL: PHS002W



Deklarację zgodności można znaleźć na stronie internetowej
www.jabra.com/doc

SPIS TREŚCI

1. WITAMY	4
2. INFORMACJE O ZESTAWIE GŁOŚNOMÓ- WIĄCYM.....	5
2.1 WŁĄCZ URZĄDZENIE JABRA SPEAK 510	
2.2 ŁADOWANIE URZĄDZENIA JABRA SPEAK 510	
3. POŁĄCZENIA.....	7
3.1 ŁĄCZENIE Z ADAPTEREM JABRA LINK 370	
3.2 POŁĄCZENIE Z URZĄDZENIEM PRZENOŚNYM (BLUETOOTH)	
3.3 POŁĄCZENIE Z ZESTAWEM SŁUCHAWKOWYM Z FUNKCJĄ BLUETOOTH	
4. OBSŁUGA JABRA SPEAK 510	11
4.1 OBSŁUGA WIELU POŁĄCZEŃ	
4.2 PRZEŁĄCZANIE MIĘDZY URZĄDZENIAMI BLUETOOTH	
4.3 WŁĄCZANIE/WYŁĄCZANIE KOMUNIKATÓW GŁOSOWYCH	
4.4 PRZYCISK SMART	
5. OPROGRAMOWANIE	15
5.1 JABRA DIRECT	
5.2 AKTUALIZACJA OPROGRAMOWANIA SPRZĘTOWEGO JABRA SPEAK 510	
6. POMOC	16
6.1 CZĘSTO ZADAWANE PYTANIA	
6.2 KONSERWACJA URZĄDZENIA JABRA SPEAK 510	

1. WITAMY

Dziękujemy za zakup zestawu głośnomówiącego Jabra Speak 510. Życzymy przyjemnego korzystania!

FUNKCJE ZESTAWU GŁOSNOMÓWIĄCEGO JABRA SPEAK 510

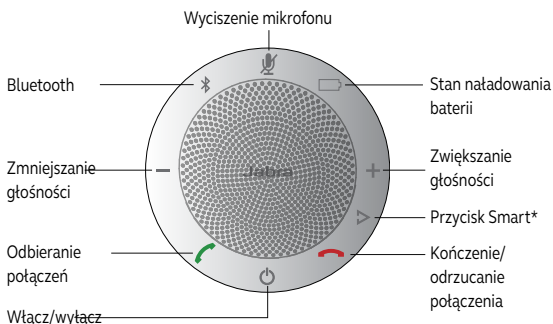
- Odbieranie, kończenie, odrzucanie i wyciszanie połączeń.
- Połączenie z komputerem za pomocą USB lub Jabra Link 370.
- Bezprzewodowe połączenie z urządzeniem przenośnym za pomocą Bluetooth.
- Przenośny.
- Mikrofon wielokierunkowy.
- Najwyższej jakości dźwięk szerokopasmowy.
- Wskaźniki LED i dźwiękowe oraz komunikaty głosowe.
- Do 15 godzin czasu rozmów.
- Obsługa asystenta głosowego (zależnie od telefonu) lub szybkie wybieranie za pomocą przycisku Smart* (należy włączyć w Jabra Direct).

*W nowszych wersjach urządzenia Speak 510 (z przyciskiem Smart) numer wersji rozpoczyna się literą D lub jedną z kolejnych. W starszych wersjach urządzenia Speak 510 (bez przycisku Smart) numer wersji rozpoczyna się literą A, B lub C.

W nowszych wersjach urządzenia Speak 510+ (z przyciskiem Smart) numer wersji rozpoczyna się literą F lub jedną z kolejnych. W starszych wersjach urządzenia Speak 510+ (bez przycisku Smart) numer wersji rozpoczyna się literą A, B, C lub D.

Numer wersji jest podany na spodzie urządzenia Speak 510.

2. INFORMACJE O ZESTAWIE GŁOŚNOMÓWIĄCYM



Dostarczany wyłącznie z Jabra Speak 510+



Jabra Link 370

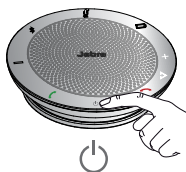
*W nowszych wersjach urządzenia Speak 510 (z przyciskiem Smart) numer wersji rozpoczyna się literą D lub jedną z kolejnych. W starszych wersjach urządzenia Speak 510 (bez przycisku Smart) numer wersji rozpoczyna się literą A, B lub C.

W nowszych wersjach urządzenia Speak 510+ (z przyciskiem Smart) numer wersji rozpoczyna się literą F lub jedną z kolejnych. W starszych wersjach urządzenia Speak 510+ (bez przycisku Smart) numer wersji rozpoczyna się literą A, B, C lub D.

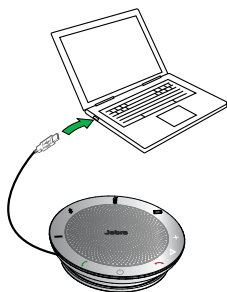
Numer wersji jest podany na spodzie urządzenia Speak 510.

2.1 WŁĄCZ URZĄDZENIE JABRA SPEAK 510

- Podłącz przewód USB urządzenia Jabra Speak 510 do dostępnego gniazda USB komputera lub
- naciśnij i przytrzymaj (przez 2 s) przycisk Wł./wył., aby włączyć lub wyłączyć urządzenie Jabra Speak 510.



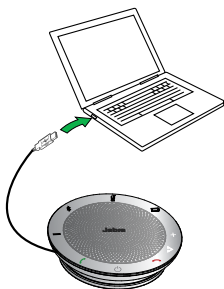
2.2 ŁADOWANIE URZĄDZENIA JABRA SPEAK 510



Podłącz przewód USB urządzenia Jabra Speak 510 do dostępnego gniazda USB komputera, aby rozpocząć ładowanie baterii. Dioda stanu baterii pali się na czerwono podczas ładowania, a na zielono przez 1 min po naładowaniu.

3. POŁĄCZENIA

1. Podłącz przewód USB urządzenia Jabra Speak 510 do dostępnego gniazda USB komputera.
2. W panelu sterowania Windows w menu Dźwięk oraz w ustawieniach telefonu internetowego wybierz Jabra Speak 510 jako domyślne urządzenie audio.



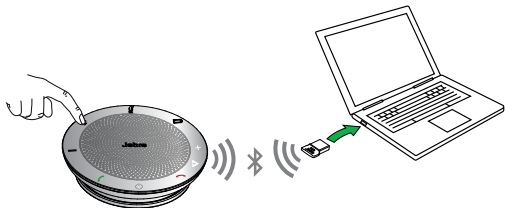
3.1 ŁĄCZENIE Z ADAPTEREM JABRA LINK 370

Zestaw głośnomówiący i Jabra Link 370 są sparowane fabrycznie i gotowe do użycia po wyjęciu z opakowania (dotyczy wyłącznie Jabra Speak 510+).

POŁĄCZENIE ZESTAWU GŁOŚNOMÓWIĄCEGO I JABRA LINK 370:

1. Naciśnij przycisk Bluetooth urządzenia Jabra Speak 510 i przytrzymaj go (2 s) aż niebieska lampka Bluetooth zacznie błyskać. Po usłyszeniu instrukcji podłączenia zwolnij przycisk.
2. Podłącz adapter Jabra Link 370 do dostępnego gniazda USB komputera.
3. Połączenie jest nawiązane, gdy dioda pali się ciągłym niebieskim światłem.

UWAGA: Wszystkie urządzenia Bluetooth wcześniej połączone z adapterem Jabra Link 370 muszą być wyłączone.



3.2 POŁĄCZENIE Z URZĄDZENIEM PRZENOŚNYM (BLUETOOTH)

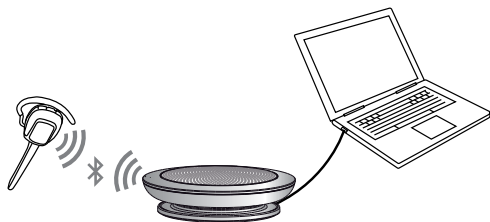
1. Naciśnij przycisk Bluetooth urządzenia Jabra Speak 510 i przytrzymaj go (2 s), aż niebieska lampka Bluetooth zacznie błyskać. Po usłyszeniu instrukcji podłączania zwolnij przycisk.
2. Włącz interfejs Bluetooth w urządzeniu przenośnym i wybierz urządzenie Jabra Speak 510 z listy dostępnych urządzeń Bluetooth. W przypadku monitu o podanie hasła wprowadź 0000.



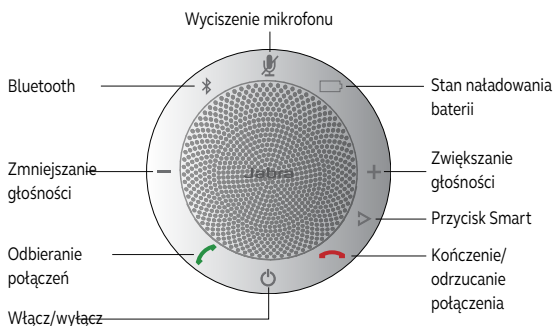
3.3 POŁĄCZENIE Z ZESTAWEM SŁUCHAWKOWYM Z FUNKCJĄ BLUETOOTH






W celu zachowania prywatności, urządzenie Jabra Speak 510 można połączyć z zestawem słuchawkowym z funkcją Bluetooth.

1. Podłącz urządzenie Jabra Speak 510 do dostępnego gniazda USB komputera.
2. Włącz tryb parowania zestawu słuchawkowego Bluetooth (patrz instrukcja obsługi zestawu słuchawkowego).
3. Naciśnij przycisk Bluetooth urządzenia Jabra Speak 510 i przytrzymaj go (8 s) aż niebieska lampka Bluetooth zacznie błyskać, a następnie zapali się na zielono. Po usłyszeniu komunikatu „Connect to headset” zwolnij przycisk.
4. Połączenie jest nawiązane, gdy dioda pali się ciągłym niebieskim światłem.



4. OBSŁUGA JABRA SPEAK 510





	Włącz/wyłącz	Naciśnij i przytrzymaj (przez 2 s) przycisk Wł./wył. aż lampki zaczną błyskać
	Odbieranie połączeń	Dotknij przycisku odbierania połączeń
	Kończenie połączenia	Dotknij przycisku kończenia/odrzućcia połączenia
	Odrzućcie połączenia	Dotknij przycisku kończenia/odrzućcia połączenia
	Głośność	Naciśnij przycisk zwiększania głośności lub zmniejszania głośności
	Stan baterii	Dotknij przycisku stanu baterii , aby wyświetlić bieżący poziom naładowania baterii

	Łączenie z nowym urządzeniem z interfejsem Bluetooth	Naciśnij i przytrzymaj (przez 2 s) przycisk Bluetooth , aby nawiązać połączenie z nowym urządzeniem Bluetooth
	Ponowne łączenie/rozłączenie z urządzeniem Bluetooth	Dotknij przycisku Bluetooth , aby ponownie połączyć/rozłączyć z urządzeniem Bluetooth
	Wyciszenie mikrofonu	Dotknij przycisku wyciszenia mikrofonu .
	Asystent głosowy (domyślnie wyłączony, zależnie od telefonu)	Naciśnij przycisk Smart (włącz asystenta głosowego, np. Siri, Google Assistant, Cortana w aplikacji Jabra Direct)
	Szybkie wybieranie (domyślnie wyłączone, zależnie od komputera lub telefonu)	Naciśnij przycisk Smart (włącz szybkie wybieranie w aplikacji Jabra Direct)

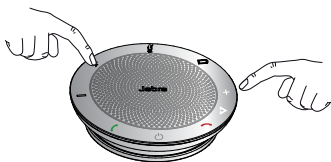
4.1 OBSŁUGA WIELU POŁĄCZEŃ

Jabra Speak 510 może odbierać i obsługiwać wiele połączeń jednocześnie.

	Wstrzymanie aktualnego połączenia i odebranie połączenia przychodzącego	Dotknij przycisku odbierania połączeń
	Przełączanie między połączeniem wstrzymanym, a aktywnym	Dotknij przycisku odbierania połączeń
	Odrzucenie połączenia przychodzącego	Dotknij przycisku kończenia/odrzućenia połączenia

4.2 PRZEŁĄCZANIE MIĘDZY URZĄDZENIAMI BLUETOOTH

1. Naciśnij i przytrzymaj przycisk Bluetooth, a następnie dotknij przycisku zwiększania lub zmniejszania głośności, aby przełączać się między połączonymi urządzeniami. Usłyszysz powiadomienie o połączonym urządzeniu.
2. Zwolnij przycisk Bluetooth po usłyszeniu nazwy prawidłowego urządzenia. Jabra Speak 510 nawiąże połączenie z wybranym urządzeniem/urządzeniami. Po nawiązaniu połączenia usłyszysz nazwę urządzenia/urządzeń.



4.3 WŁĄCZANIE/WYŁĄCZANIE KOMUNIKATÓW GŁOSOWYCH

Aby włączyć/wyłączyć komunikaty głosowe, naciśnij i przytrzymaj (przez 8 s) przycisk **Wyciszania** do usłyszenia komunikatu głosowego „Voice guidance off” lub „Voice guidance on”.

UWAGA: Nie wszystkie wskazówki głosowe zostaną wyłączone po wyłączeniu komunikatów głosowych.

4.4 Przycisk Smart

Domyślnie przycisk Smart jest wyłączony.

Aby używać przycisku Smart do aktywowania asystenta głosowego w smartfonie (np. Siri, Google Assistant, Cortana) lub do szybkiego wybierania numeru telefonicznego w smartfonie lub komputerze, należy zainstalować oprogramowanie Jabra Direct na komputerze i włączyć przycisk Smart w ustawieniach Speak 510.

5. OPROGRAMOWANIE

5.1 JABRA DIRECT

Jabra Direct to oprogramowanie opracowane do obsługi i optymalizacji ustawień urządzeń Jabra oraz zarządzania nimi. Stanowczo zalecamy pobranie i zainstalowanie oprogramowania Jabra Direct.

Pobierz najnowszą wersję – jabra.com/direct

5.2 AKTUALIZACJA OPROGRAMOWANIA SPRZĘTOWEGO JABRA SPEAK 510

Aktualizacje oprogramowania sprzętowego poprawiają wydajność lub dodają nowe funkcje do urządzeń Jabra.

ABY ZAKTUALIZOWAĆ OPROGRAMOWANIE SPRZĘTOWE:

1. Podłącz urządzenie do gniazda USB komputera.
2. Pobierz i zainstaluj oprogramowanie Jabra Direct.
3. Sprawdź dostępność najnowszego oprogramowania sprzętowego za pomocą Jabra Direct. Otrzymasz powiadomienie, jeśli dla Twojego urządzenia będzie dostępna aktualizacja.

6. POMOC

6.1 CZĘSTO ZADAWANE PYTANIA

Zestaw najczęściej zadawanych pytań jest dostępny pod adresem Jabra.com/speak510

6.2 KONSERWACJA URZĄDZENIA JABRA SPEAK 510

- Zestaw głośnomówiący Jabra Speak 510 należy na czas przechowywania wyłączyć i odpowiednio zabezpieczyć.
- Należy unikać przechowywania w temperaturach ekstremalnych (powyżej 70°C lub poniżej -20°C). Może to skrócić żywotność akumulatora i źle wpłynąć na działanie zestawu. Wysokie temperatury mogą także ograniczyć możliwości urządzenia.
- Nie należy wystawiać urządzenia Jabra Speak 510 na działanie deszczu ani płynów.

jabra.com/speak510

REV K