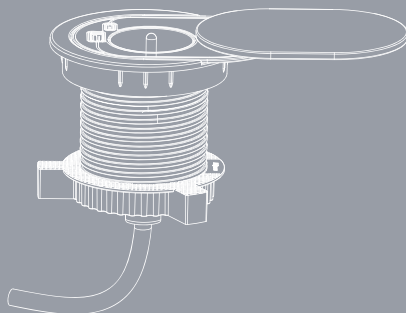
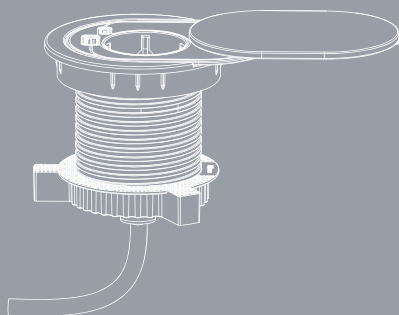


Fellowes

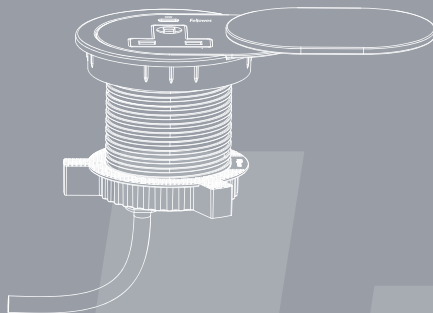
Power Spot



FR/BE/PL



DE/NL/AT/IT/ES



UK/IE

PLEASE READ THESE INSTRUCTIONS BEFORE USE.
DO NOT DISCARD: KEEP FOR FUTURE REFERENCE.

VEUILLEZ LIRE CES INSTRUCTIONS AVANT
D'UTILISER CET APPAREIL. NE JETEZ PAS
CES INSTRUCTIONS : CONSERVEZ-LES POUR
UNE CONSULTATION ULTÉRIEURE.

LEA ESTAS INSTRUCCIONES ANTES DE USAR EL
PRODUCTO. NO LAS TIRE Y CONSÉRVELAS POR
SI QUIERE CONSULTARLAS EN EL FUTURO.

BITTE LESEN SIE DIESE ANLEITUNG VOR DEM
GEBRAUCH. NICHT WEGWERFEN: BEWAHREN SIE DAS
DOKUMENT FÜR EINE SPÄTERE VERWENDUNG AUF.

LEGGERE QUESTE ISTRUZIONI PRIMA DELL'USO. NON
GETTARLE, MA CONSERVARLE PER RIFERIMENTO FUTURO.

LEES DEZE INSTRUCTIES VÓÓR GEBUIK. NIET
WEGGOOIEN: BEWAAR VOOR TOEKOMSTIG GEBUIK.

PRZED UŻYCIEM ZAPOZNAJ SIĘ Z TREŚCIĄ
INSTRUKCJI. INSTRUKCJĘ NALEŻY ZACHOWAĆ
DO WYKORZYSTANIA W PRZYSZŁOŚCI.

▲ WARNING: IMPORTANT SAFETY INSTRUCTION — READ BEFORE USING!

- Use this product only in the manner intended by the manufacturer. If you have questions, contact the manufacturer.
- This product should be attached to a flat, stable surface. The product should be accessible and free of obstructions.
- **DO NOT** use if the power cord, or any of the receptacles are damaged.
- **DO NOT** connect this product to any electrical outlet that is damaged.
- **DO NOT** connect this power strip to an ungrounded outlet.
- **DO NOT** exceed the electrical rating of this product.
- **DO NOT** use this product with extension cords.
- **DO NOT** connect this product to other power strips.
- **DO NOT** install or use this product near sources of heat or moisture.
- **DO NOT** touch this product or its power cord with wet hands. It may result in electrical shock.
- **DO NOT** bend the power cord excessively or place heavy objects on it.
- **DO NOT** alter the length of the power cord.
- When using this product with a sit/stand desk, position the product to ensure the length of the power cord can accommodate the full range of motion of the desk.
- This product is not serviceable. **DO NOT** attempt to repair or modify this product.
- This product is for indoor use only.

CAPABILITIES

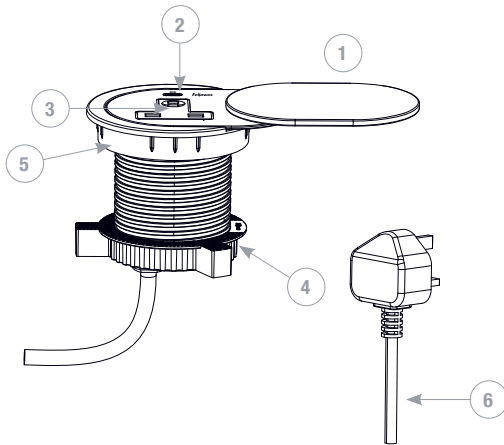
Manufacturer code	Item Code	Description
PGC09V	100136977	Power Spot Type G - Black
PGC09V	100137176	Power Spot Type G - White

Average active efficiency	Efficiency at low load (10 %)	No-load power consumption
86.5%	81.5%	0.08W
86.5%	81.5%	0.08W

Commercial Registration Number: NL808405937B01

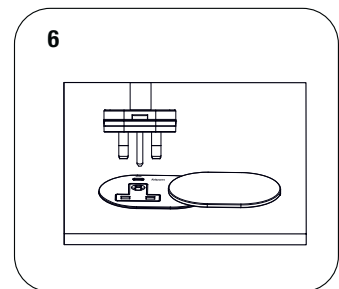
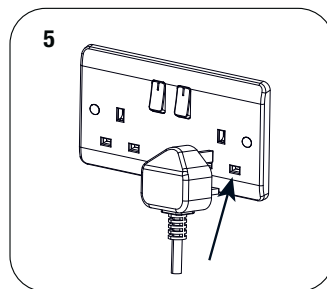
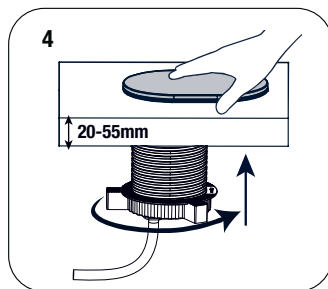
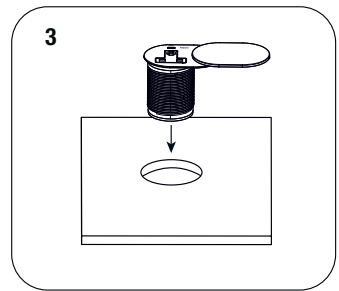
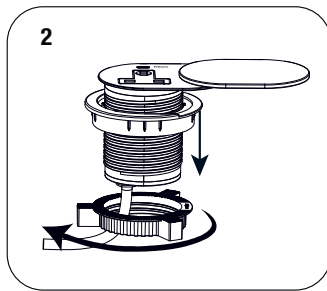
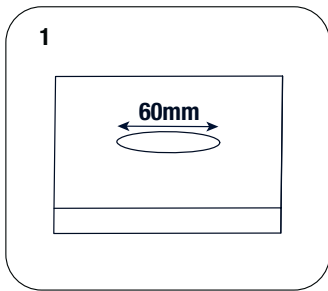
Position	Description	Specification - GB/IE
1	Sliding cover	Sliding cover for dust & spillage protection.
2	USB Port (Type C) Fast Charging	Input: 240V~ 50Hz USB C port: 5.0V == 3.0A, 15.0W; 9.0V == 3.0A, 27.0W; 12.0V == 2.5A, 30.0W; 15.0V == 2.0A, 30.0W; 20.0V == 1.5A, 30.0W Max.
3	Socket	Type : G Rate current: 13A Rate voltage: 240V ~ 50 Hz Max Power: 3120W
4	Mounting ring	60mm mounting ring
5	80mm adapter ring	60mm transfer to 80mm
6	Cable + Plug	Cable: 2m, A05VV-F 3G1.25mm ² Plug: type G Equipped with individual fuse, 13A

CAPABILITIES

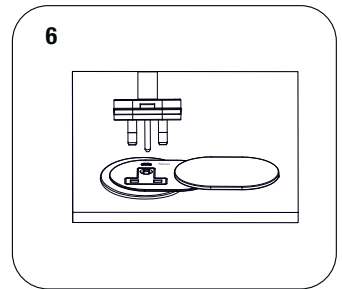
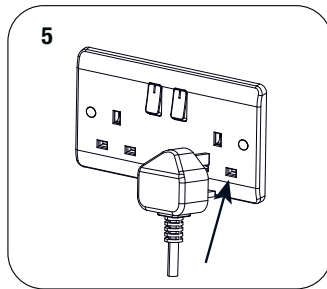
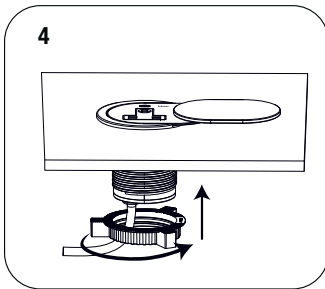
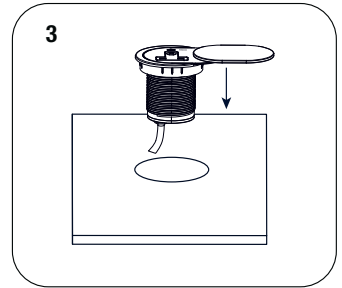
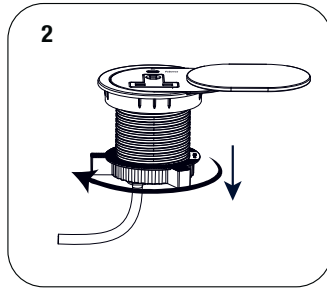
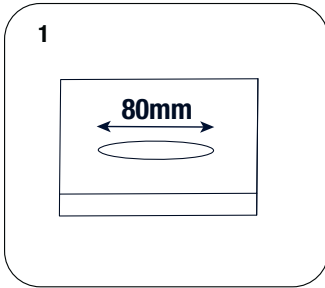


- 1 Sliding Cover
- 2 USB Port (Type C) Fast Charging
- 3 Socket
- 4 Mounting ring
- 5 80mm adapter ring
- 6 Cable + Plug

INSTALLATION OPTION A - 60MM



INSTALLATION OPTION B - 80MM



FELLOWES POWER SPOT 5-YEAR LIMITED WARRANTY

Fellowes, Inc. (the “Company”) warrants this product to be free from defects in material and workmanship appearing within five (5) year from the date of the original purchase of the product. If such a defect appears during the warranty period, the Company will (at its sole option) either repair or replace the defective product with no charge for service or parts or refund the purchase price. The Company may require that the product be returned at the customer’s expense to a location designated by Customer Service.

This warranty applies only to the initial retail purchaser and does not cover claims resulting from misuse, failure to follow instructions on installation and use, neglect, use of unauthorized attachments, commercial use, use on a current or voltage other than specified on the product, or unauthorized service during the warranty period on conditions otherwise covered by warranty.

THE DURATION OF ANY IMPLIED WARRANTIES, INCLUDING BUT NOT LIMITED TO ANY IMPLIED WARRANTIES OF MERCHANTABILITY OR FITNESS FOR A PARTICULAR PURPOSE, IS EXPRESSLY LIMITED TO THE DURATION OF THIS LIMITED WARRANTY.

UNLESS REQUIRED BY APPLICABLE LAW, THE CUSTOMER’S EXCLUSIVE REMEDY FOR BREACH OF THIS WARRANTY OR ANY IMPLIED WARRANTY OR OF ANY OTHER OBLIGATION ARISING BY OPERATION OF LAW OR OTHERWISE SHALL BE LIMITED AS SPECIFIED HEREIN TO REPAIR, REPLACEMENT OR A REFUND OF THE PURCHASE PRICE, AT THE COMPANY’S SOLE OPTION.

UNDER NO CIRCUMSTANCE WILL THE COMPANY, ITS AFFILIATES, SUBSIDIARIES, RELATED ENTITIES, RESELLERS OR THEIR RESPECTIVE OFFICERS, DIRECTORS OR EMPLOYEES OR THOSE PERSONS FOR WHOM THEY ARE BY LAW RESPONSIBLE, BE LIABLE FOR CONSEQUENTIAL OR INCIDENTAL DAMAGES SUSTAINED IN CONNECTION WITH THE PRODUCT. THE COMPANY AND THESE OTHER PARTIES DO NOT ASSUME OR AUTHORIZE ANY REPRESENTATIVE OR OTHER PERSON TO ASSUME FOR ANY OF THEM ANY OBLIGATION OR LIABILITY OTHER THAN AS IS EXPRESSLY SET FORTH HEREIN.

The duration, terms and conditions of this warranty are valid worldwide, except where different limitations, restrictions or conditions may be required by local law.

▲ AVERTISSEMENT : CONSIGNES DE SÉCURITÉ IMPORTANTES — À LIRE AVANT D'UTILISER CET APPAREIL !

- Utilisez cet appareil uniquement selon les prescriptions du fabricant. Pour toute question, contactez le fabricant.
- Cet appareil doit être fixé sur une surface plane et stable. Cet appareil doit être accessible et libre de toute obstruction.
- N'utilisez **PAS** cet appareil si le cordon d'alimentation ou l'une des prises est endommagé.
- Ne branchez **PAS** cet appareil sur une prise électrique endommagée.
- Ne branchez **PAS** ce bloc multiprise sur une prise non reliée à la terre.
- NE dépassez **PAS** la capacité électrique de cet appareil.
- N'utilisez **PAS** cet appareil avec des rallonges.
- NE raccordez **PAS** cet appareil à d'autres multiprises.
- N'installez **PAS** et n'utilisez pas cet appareil à proximité de sources de chaleur ou d'humidité.
- Ne touchez **PAS** cet appareil ou son cordon d'alimentation avec des mains mouillées. Vous risqueriez de vous électrocuter.
- Ne pliez **PAS** excessivement le câble d'alimentation et ne placez pas d'objet lourd dessus.
- Ne modifiez **PAS** la longueur du cordon d'alimentation.
- Lorsque vous utilisez cet appareil avec un bureau assis/debout, placez-le de manière à ce que la longueur du cordon d'alimentation soit suffisante pour ajuster la hauteur du bureau.
- Cet appareil n'est pas réparable. N'essayez **PAS** de réparer ou de modifier cet appareil.
- Cet appareil est destiné à un usage à l'intérieur uniquement.

CAPACITÉS

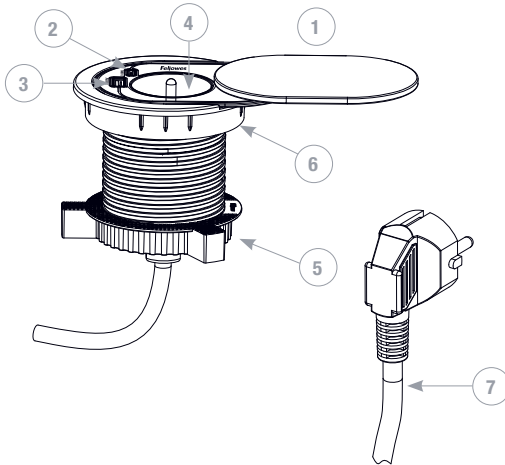
Code du fabricant	Code de l'article	Description
PGC09R	100137179	Power Spot Type E - Noir
PGC09R	100137180	Power Spot Type E - Blanc

Efficacité moyenne active	Efficacité à faible charge (10 %)	Consommation électrique en veille (sans appareil branché)
83.4%	79.0%	0,07W
83.4%	79.0%	0,07W

Numéro d'enregistrement commercial : NL808405937B01

Position	Description	Spécification - FR/BE/PL
1	Couvercle coulissant	Couvercle coulissant de protection contre la poussière et les éclaboussures.
2	Port USB (Type C) à chargement rapide	Entrée : 230 V 50 Hz Port USB A unique : 5,0 V \approx 3,0 A, 15,0 W 9,0 V \approx 2,0 A, 18,0 W 12,0 V \approx 1,5 A, 18,0 W max.
3	Port USB (Type A) à chargement rapide	Port USB C unique : 5,0 V \approx 3,0 A, 15,0 W 9,0 V \approx 3,0 A, 27,0 W 12,0 V \approx 2,5 A, 30,0 W 15,0 V \approx 2,0 A, 30,0 W 20,0 V \approx 1,5 A, 30,0 W max. Ports A + C combinés : 5,0 V \approx 3,0 A, 15,0 W max.
4	Prise	Type : E I Intensité nominale : 16 A I Tension nominale : 230 V, 50 Hz I Puissance maximale : 3680 W
5	Bague de montage	Bague de montage 60 mm
6	Bague adaptatrice 80 mm	Adaptation de 60 mm à 80 mm
7	Câble + fiche	Câble : 2 m, H05VV-F 3G1,5 mm ² Prise : type E

CAPACITÉS



1 Couverture coulissante

2 Port USB (Type C) à chargement rapide

3 Port USB (Type A) à chargement rapide

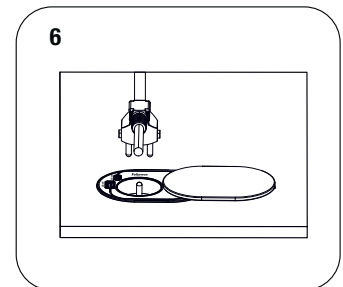
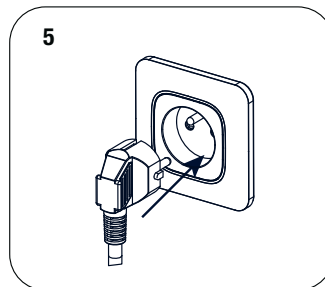
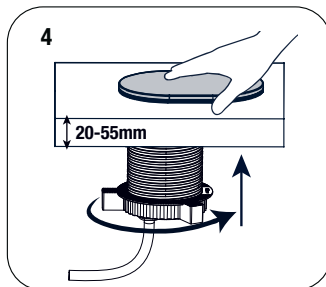
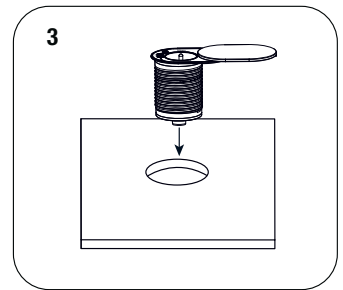
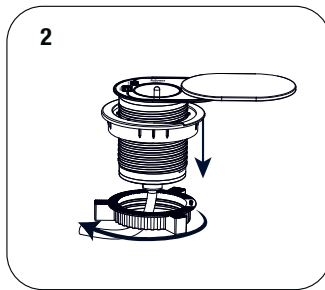
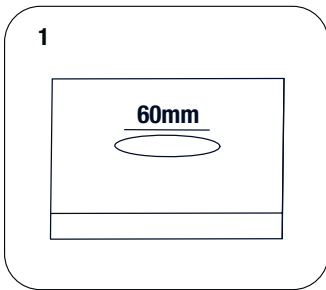
4 Prise

5 Bague de montage

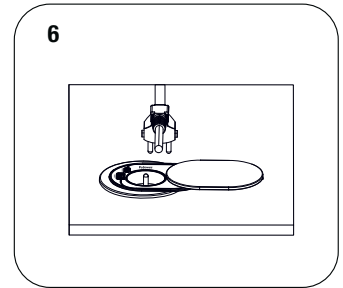
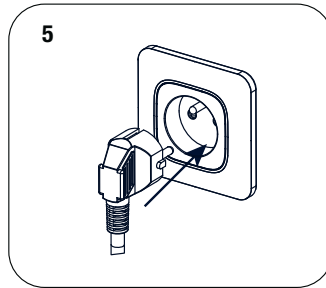
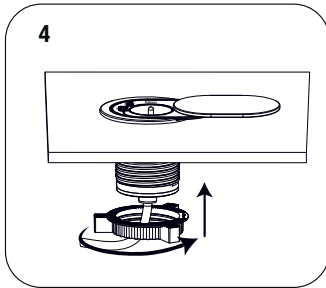
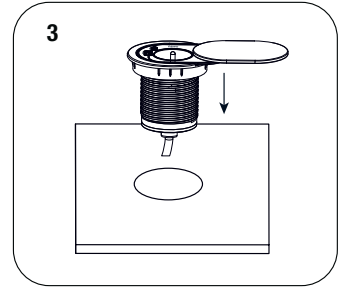
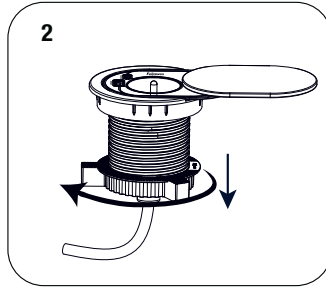
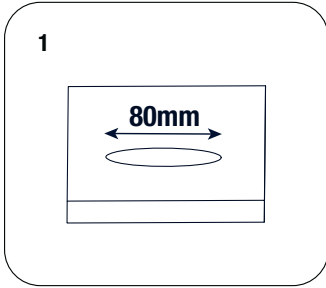
6 Bague adaptatrice 80 mm

7 Câble + fiche

INSTALLATION OPTION A - 60MM



INSTALLATION OPTION B - 80MM



GARANTIE LIMITÉE DE 5 ANS – FELLOWES POWER SPOT

Fellowes, Inc. (« la Société ») garantit que cet appareil est exempt de défauts de matériaux et de fabrication apparaissant dans les cinq (5) ans suivant la date d'achat d'origine de l'appareil. Si un tel défaut devait apparaître pendant la période de garantie, la Société (à sa seule discrétion) réparera ou remplacera l'appareil défectueux sans frais de service ou de pièces ou remboursera le prix d'achat. La Société peut exiger le retour de l'appareil aux frais du client à un endroit désigné par le service clientèle.

Cette garantie s'applique uniquement à l'acheteur initial et ne couvre pas les réclamations résultant d'une mauvaise utilisation, du non-respect des instructions d'installation et d'utilisation, de la négligence, de l'utilisation d'accessoires non autorisés, d'une utilisation commerciale, d'une utilisation sur un courant ou un voltage autre que celui spécifié sur l'appareil, ou d'une modification non autorisée pendant la durée de la garantie dans des conditions autrement couvertes par la garantie.

LA DURÉE DE TOUTE GARANTIE IMPLICITE, NOTAMMENT MAIS NON EXCLUSIVEMENT, TOUTE GARANTIE IMPLICITE DE QUALITÉ MARCHANDE OU D'ADAPTATION À UN USAGE PARTICULIER, EST EXPRESSÉMENT LIMITÉE À LA DURÉE DE CETTE GARANTIE LIMITÉE.

SAUF SI REQUIS PAR LA LOI EN VIGUEUR, LE RECOURS EXCLUSIF DU CLIENT EN CAS DE VIOLATION DE CETTE GARANTIE OU DE TOUTE GARANTIE IMPLICITE OU DE TOUTE AUTRE OBLIGATION DÉCOULANT DE L'APPLICATION DE LA LOI OU AUTRE SERA LIMITÉ COMME INDIQUÉ CI-APRÈS À LA RÉPARATION, AU REMPLACEMENT OU AU REMBOURSEMENT DU PRIX D'ACHAT, À LA SEULE DISCRÉTION DE LA SOCIÉTÉ.

LA SOCIÉTÉ, SES FILIALES, SUCCURSALES, ENTITÉS CONNEXES, REVENEURS OU DIRIGEANTS RESPECTIFS, ADMINISTRATEURS OU EMPLOYÉS OU LES PERSONNES DONT ILS SONT RESPONSABLES PAR LA LOI, NE SERONT EN AUCUN CAS TENUS RESPONSABLES DES DOMMAGES CONSÉCUTIFS OU INDIRECTS LIÉS À L'APPAREIL. LA SOCIÉTÉ ET CES AUTRES PARTIES N'ADMETTENT OU N'AUTORISENT AUCUN REPRÉSENTANT OU AUTRE PERSONNE À ASSUMER POUR L'UNE D'ELLES TOUTE OBLIGATION OU RESPONSABILITÉ AUTRE QUE CELLE EXPRESSÉMENT DÉCRITE DANS LES PRÉSENTES.

La durée, les termes et les conditions générales de cette garantie sont valables dans le monde entier, sauf lorsque des limitations, restrictions ou conditions différentes sont requises par les législations locales.

▲ ADVERTENCIA: INSTRUCCIONES DE SEGURIDAD IMPORTANTES: ▲ ¡LÉALAS ANTES DE UTILIZAR EL PRODUCTO!

- Utilice este producto únicamente de la forma prevista por el fabricante. Si tiene alguna pregunta, contacte con el fabricante.
- Este producto debe fijarse a una superficie plana y estable. Este producto debe ser accesible y estar despejado de obstáculos.
- **NO** lo utilice si el cable de alimentación o cualquiera de los compartimentos están dañados.
- **NO** conecte este producto a ninguna toma de corriente eléctrica que esté dañada.
- **NO** conecte esta regleta a una toma corriente eléctrica sin toma de tierra.
- **NO** supere las especificaciones eléctricas de este producto.
- **NO** use este producto con cables alargadores.
- **NO** conecte este producto a otras regletas.
- **NO** instale ni utilice este producto cerca de fuentes de calor o humedad.
- **NO** toque el cable de alimentación con las manos mojadas. Puede provocar una descarga eléctrica.
- **NO** doble excesivamente el cable de alimentación ni coloque objetos pesados sobre este.
- **NO** altere la longitud del cable de alimentación.
- Cuando utilice este producto con estaciones de trabajo Sit-Stand, colóquelo de forma que la longitud del cable de alimentación se adapte a todo el rango de movimiento del escritorio.
- Este producto no puede repararse. **NO** intente reparar o modificar el producto.
- Este producto está diseñado para utilizarlo solamente en espacios interiores.

CARACTERÍSTICAS

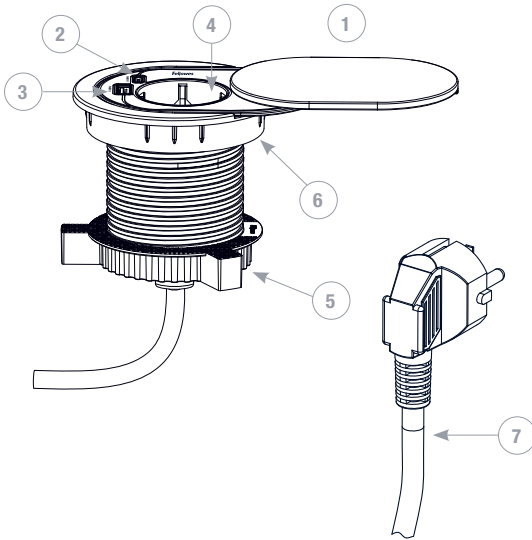
Código de fabricante	Código de artículo	Descripción
PGC09T	100137177	Power Spot tipo F - negro
PGC09T	100137178	Power Spot tipo F - blanco

Rendimiento medio en activo	Rendimiento con carga baja (10 %)	Consumo energético sin carga
83.4%	79.0%	0,07W
83.4%	79.0%	0,07W

N.º de registro comercial: NL808405937B01

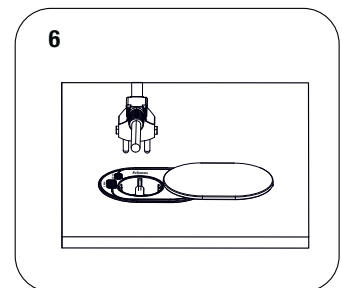
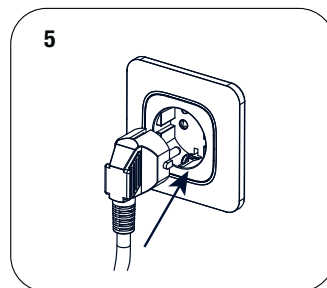
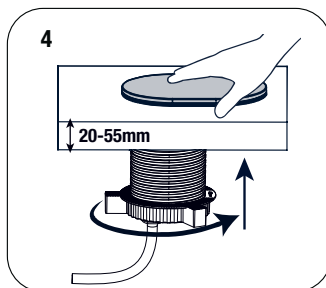
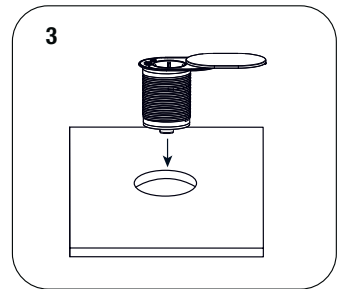
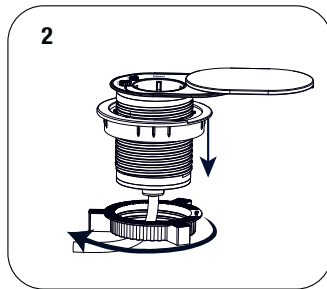
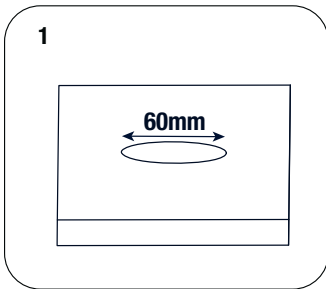
Posición	Descripción	Especificaciones - DE/NL/AT/IT/ES
1.	Tapa corredera	Tapa corredera para proteger del polvo y de derrames.
2	Puerto USB (tipo C) Carga rápida	Entrada: 230 V~ 50 Hz Puerto sencillo tipo USB-A: 5,0 V = 3,0 A, 15,0 W; 9,0 V = 2,0 A, 18,0 W; 12,0 V = 1,5 A, 18,0 W máx. Puerto sencillo tipo USB-C: 5,0 V = 3,0 A, 15,0 W; 9,0 V = 3,0 A, 27,0 W; 12,0 V = 2,5 A, 30,0 W, 15,0 V = 2,0 A, 30,0 W, 20,0 V = 1,5 A, 30,0 W máx. A+C juntos: 5,0 V = 3,0 A, 15,0 W máx.
3.	Puerto USB (tipo A) Carga rápida	
4.	Toma	Tipo: F Corriente nominal: 16 A Tensión nominal: 230 V ~ 50 Hz Potencia máx.: 3680 W
5.	Anillo de montaje	Anillo de montaje de 60 mm
6.	Anillo adaptador de 80 mm	Adaptador de 60 mm a 80 mm
7.	Cable + Enchufe	Cable: 2 m, H05VV-F 3G1,5 mm ² Enchufe: tipo F

CARACTERÍSTICAS

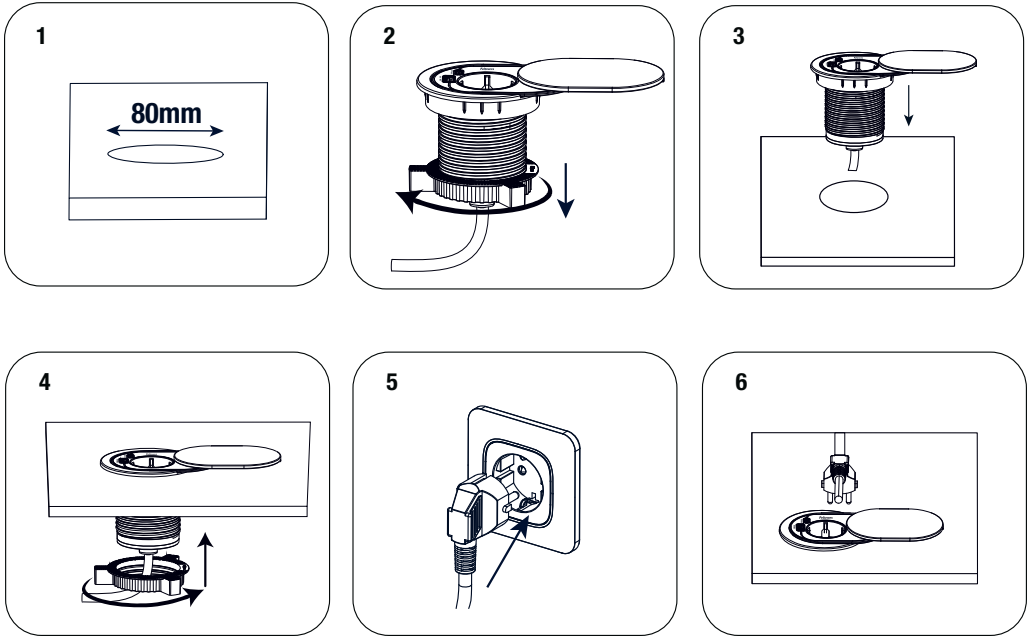


- 1 Tapa corredera
- 2 Puerto USB (tipo C)
Carga rápida
- 3 Puerto USB (tipo A)
Carga rápida
- 4 Toma
- 5 Anillo de montaje
- 6 Anillo adaptador de
80 mm
- 7 Cable + Enchufe

INSTALACIÓN OPCIÓN A - 60MM



INSTALACIÓN OPCIÓN B - 80MM



FELLOWES POWER SPOT: GARANTÍA LIMITADA DE 5 AÑOS

Fellowes, Inc. (la «Empresa») garantiza que este producto carece de defectos en cuanto a material y fabricación que puedan aparecer en el plazo de cinco (5) años a partir de la fecha de compra original del producto. Si apareciera un defecto de tal naturaleza durante el periodo de garantía, la Empresa, a su entera discreción, podrá reparar o sustituir el producto defectuoso sin cobrar por el servicio o las piezas o reembolsar el precio de compra. La Empresa podrá exigir que se devuelva el producto a cargo del cliente a un lugar designado por el Servicio de Atención al Cliente.

Esta garantía se aplica únicamente al comprador original al por menor y no cubre reclamaciones derivadas del uso indebido, incumplimiento de las instrucciones sobre la instalación o el uso, negligencia, uso de accesorios no autorizados, uso comercial, uso con corriente o tensión diferentes a las especificadas en el producto o un servicio de reparación no autorizado durante el periodo de garantía en las condiciones cubiertas por la garantía.

LA DURACIÓN DE CUALQUIER GARANTÍA IMPLÍCITA, QUE INCLUYE, ENTRE OTRAS, LAS GARANTÍAS IMPLÍCITAS DE COMERCIABILIDAD O IDONEIDAD PARA UN FIN DETERMINADO, SE LIMITA EXPRESAMENTE A LA DURACIÓN DE ESTA GARANTÍA LIMITADA.

SALVO QUE ASÍ LO EXIJA LA LEGISLACIÓN VIGENTE, EL RECURSO EXCLUSIVO DEL CLIENTE EN CASO DE INCUMPLIMIENTO DE ESTA GARANTÍA O DE CUALQUIER GARANTÍA IMPLÍCITA O DE CUALQUIER OTRA OBLIGACIÓN DERIVADA DE LA APLICACIÓN DE LA LEY O DE OTRO MODO SE LIMITARÁ, TAL COMO SE ESPECIFICA EN EL PRESENTE DOCUMENTO, A LA REPARACIÓN, SUSTITUCIÓN O REEMBOLSO DEL PRECIO DE COMPRA, A ELECCIÓN EXCLUSIVA DE LA EMPRESA.

EN NINGÚN CASO LA EMPRESA, SUS FILIALES, SUBSIDIARIAS, ENTIDADES RELACIONADAS, DISTRIBUIDORES O SUS RESPECTIVOS DIRECTIVOS, DIRECTORES O EMPLEADOS O AQUELLAS PERSONAS DE LAS QUE SEAN RESPONSABLES POR LEY, SERÁN RESPONSABLES DE LOS DAÑOS DERIVADOS O INCIDENTALES SUFRIDOS EN RELACIÓN CON EL PRODUCTO. LA EMPRESA Y LAS PARTES ANTEDICHAS NO ASUMEN NI AUTORIZAN A NINGÚN REPRESENTANTE O PARTICULAR A QUE ASUMA POR ELLAS OBLIGACIÓN O RESPONSABILIDAD ALGUNA MÁS ALLÁ DE LAS ESTABLECIDAS DE FORMA EXPRESA EN LOS PRESENTES TÉRMINOS.

La duración, términos y condiciones de esta garantía son válidos en todo el mundo, a excepción de las ubicaciones donde la legislación local exija diferentes limitaciones, restricciones o condiciones.

▲ WARNUNG: WICHTIGE SICHERHEITSHINWEISE – VOR GEBRAUCH LESEN!

- Verwenden Sie dieses Produkt nur in der vom Hersteller vorgesehenen Weise. Bei Fragen wenden Sie sich bitte an den Hersteller.
- Dieses Produkt sollte auf einer ebenen, stabilen Oberfläche angebracht werden. Das Produkt sollte frei zugänglich und nicht zugestellt sein.
- **NICHT** verwenden, wenn das Netzkabel oder eine der Steckdosen beschädigt ist.
- Dieses Produkt **NICHT** an eine beschädigte Steckdose anschließen.
- Diese Steckdosenleiste **NICHT** an eine nicht geerdete Steckdose anschließen.
- Die elektrische Nennleistung dieses Produkts **NICHT** überschreiten.
- Verwenden Sie dieses Produkt **NICHT** mit Verlängerungskabeln.
- Schließen Sie dieses Produkt **NICHT** an andere Steckdosenleisten an.
- Installieren oder verwenden Sie dieses Produkt **NICHT** in der Nähe von Wärme- oder Feuchtigkeitsquellen.
- Berühren Sie dieses Produkt oder das Netzkabel **NICHT** mit nassen Händen. Das könnte zu einem Stromschlag führen.
- Biegen Sie das Netzkabel **NICHT** zu stark und stellen Sie keine schweren Gegenstände darauf ab.
- Verändern Sie **NICHT** die Länge des Netzkabels.
- Wenn Sie dieses Produkt mit einem Sitz-/Stehschreibtisch verwenden, positionieren Sie das Produkt so, dass die Länge des Netzkabels den gesamten Bewegungsbereich des Schreibtisches abdeckt.
- Dieses Produkt kann nicht gewartet werden. Versuchen Sie **NICHT**, dieses Produkt zu reparieren oder zu modifizieren.
- Dieses Produkt ist nur für die Nutzung in Innenräumen vorgesehen.

LEISTUNGSMERKMALE

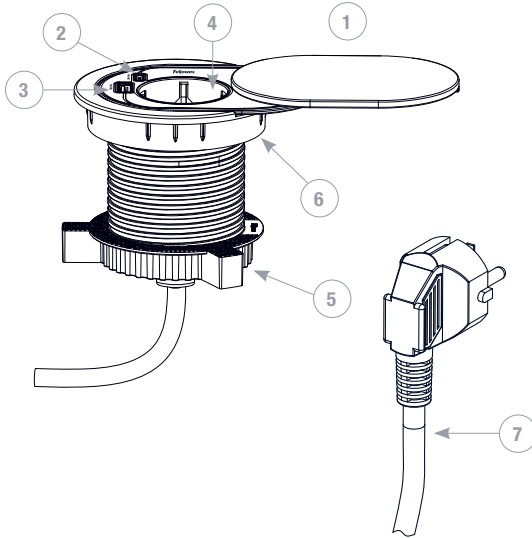
Herstellercode	Artikelcode	Beschreibung
PGC09T	100137177	Power Spot Typ F – Schwarz
PGC09T	100137178	Power Spot Typ F – Weiß

Durchschnittliche Effizienz im Betrieb	Wirkungsgrad bei geringer Last (10 %)	Leistungsaufnahme bei Nulllast
83.4%	79.0%	0,07W
83.4%	79.0%	0,07W

Handelsregisternummer: NL808405937B01

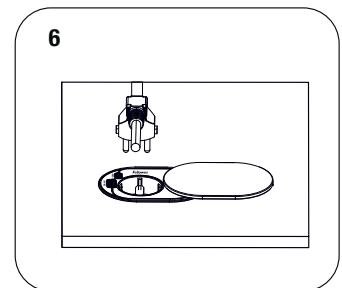
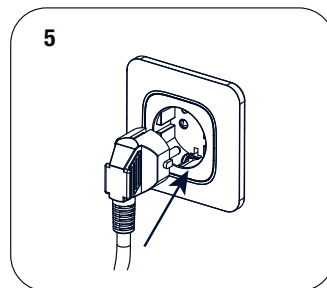
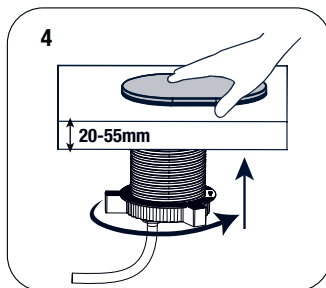
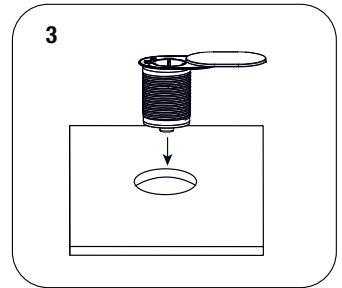
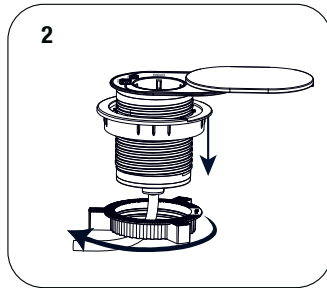
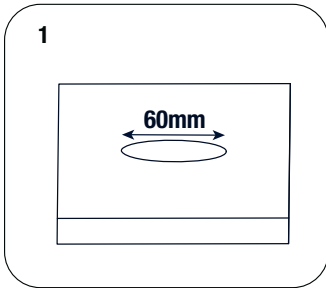
Position	Beschreibung	Technische Daten- DE/NL/AT/IT/ES
1.	Schiebedeckel	Schiebedeckel zum Schutz vor Staub und Flüssigkeiten.
2	USB-Anschluss (Typ C) Schnell-Ladefunktion	Eingangsspannung: 230 V ~ 50 Hz Einzelner USB-A-Anschluss: 5,0 V = 3,0 A, 15,0 W; 9,0 V = 2,0 A, 18,0 W; 12,0 V = 1,5 A, 18,0 W Max. Einzelner USB-C-Anschluss: 5,0 V = 3,0 A, 15,0 W; 9,0 V = 3,0 A, 27,0 W; 12,0 V = 2,5 A, 30,0 W, 15,0 V = 2,0 A, 30,0 W, 20,0 V = 1,5 A, 30,0 W Max. A+C zusammen: 5,0 V = 3,0 A, 15,0 W Max.
3.	USB-Anschluss (Typ A) Schnell-Ladefunktion	
4.	Steckdose	Typ: F Nennstrom: 16 A Nennspannung: 230 V ~ 50 Hz Max. Leistung: 3680 W
5.	Montagering	60 mm Montagering
6.	80 mm Adapterring	60 mm Wechsel zu 80 mm
7.	Kabel + Stecker	Kabel: 2 m, H05VV-F 3G 1,5 mm ² Stecker: Typ F

LEISTUNGSMERKMALE

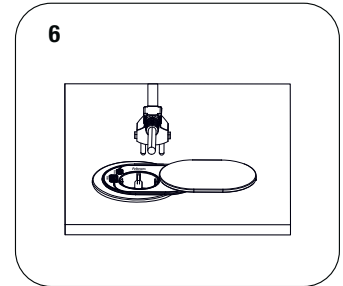
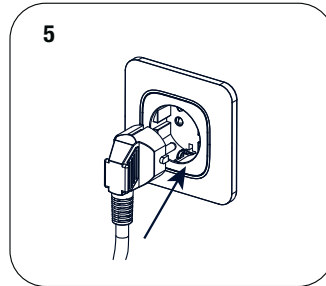
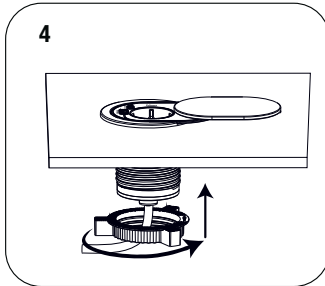
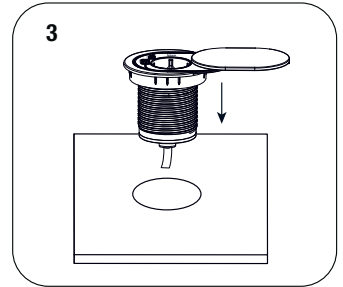
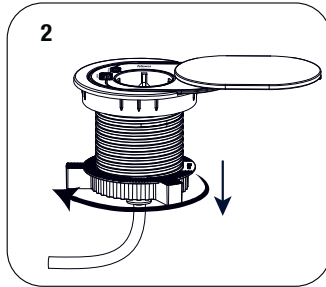
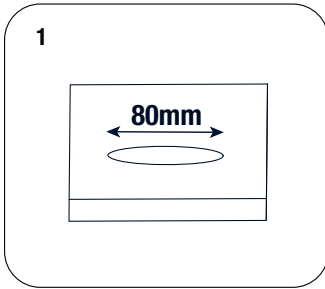


- 1 Schiebedeckel
- 2 USB-Anschluss (Typ C)
Schnell-Ladefunktion
- 3 USB-Anschluss (Typ A)
Schnell-Ladefunktion
- 4 Steckdose
- 5 Montagering
- 6 80 mm Adapterring
- 7 Kabel + Stecker

MONTAGE OPTION A - 60MM



MONTAGE OPTION B - 80MM



FELLOWES STECKDOSENSPOT – 5 JAHRE BESCHRÄNKTE GARANTIE

Fellowes („das Unternehmen“) garantiert, dass dieses Produkt frei von Material- und Verarbeitungsfehlern ist, die innerhalb von drei (5) Jahren ab dem Datum des ursprünglichen Kaufs auftreten. Tritt ein solcher Mangel während der Garantiezeit auf, wird das Unternehmen (nach eigenem Ermessen) entweder das defekte Produkt kostenlos reparieren bzw. ersetzen oder aber den Kaufpreis erstatten. Das Unternehmen kann verlangen, dass das Produkt auf Kosten des Kunden an einen vom Kundendienst benannten Ort zurückgesendet wird.

Diese Garantie gilt nur für den Erstkäufer und deckt keine Ansprüche ab, die sich aus unsachgemäßer Verwendung, Nichtbeachtung der Installations- und Gebrauchsanweisungen, Fahrlässigkeit, Verwendung nicht zugelassener Zubehörteile, gewerblicher Nutzung, Verwendung mit einer anderen Stromstärke oder Spannung als auf dem Produkt angegeben oder nicht autorisierter Wartung während der Garantiezeit unter Bedingungen, die ansonsten durch die Garantie abgedeckt sind, ergeben

DIE DAUER ALLER GESETZLICHEN GARANTIEEN, EINSCHLIESSLICH, ABER NICHT BESCHRÄNKT AUF ALLE GESETZLICHEN GARANTIEEN DER MARKTGÄNGIGKEIT ODER DER EIGNUNG FÜR EINEN BESTIMMTEN ZWECK, IST AUSDRÜCKLICH AUF DIE DAUER DIESER BESCHRÄNKTEN GARANTIE BESCHRÄNKT.

SÖFERN DIES NICHT DURCH GELTENDE GESETZE VORGESCHRIEBEN IST, BESCHRÄNKT SICH DER AUSSCHLIESSLICHE RECHTSBEHELF DES KUNDEN BEI EINEM VERSTOSS GEGEN DIESE GEWÄHRLEISTUNG ODER EINE STILLSCHWEIGENDE GEWÄHRLEISTUNG ODER EINE ANDERE VERPFLICHTUNG AUF EINE NACH EIGENEM ERMESSEN DES UNTERNEHMENS AUSZUFÜHRENDE REPARATUR, ERSATZLIEFERUNG ODER RÜCKERSTATTUNG DES KAUFPREISES.

UNTER KEINEN UMSTÄNDEN HAFTET DAS UNTERNEHMEN, SEINE ANGESCHLOSSENEN UNTERNEHMEN, TOCHTERGESELLSCHAFTEN, VERBUNDENEN UNTERNEHMEN, WIEDERVERKÄUFER ODER IHRE JEWEILIGEN LEITENDEN ANGESTELLTEN, DIREKTOREN ODER MITARBEITER ODER DIE PERSONEN, FÜR DIE SIE VON GESETZES WEGEN VERANTWORTLICH SIND, FÜR FOLGE- ODER BEGLEITSCHÄDEN, DIE IM ZUSAMMENHANG MIT DEM PRODUKT ENTSTANDEN SIND. DAS UNTERNEHMEN UND DIESE ANDEREN PARTEIEN ÜBERNEHMEN KEINERLEI VERPFLICHTUNGEN ODER HAFTUNGEN UND BEVOLLMÄCHTIGEN KEINEN VERTRETER ODER EINE ANDERE PERSON, DIESE FÜR SIE ZU ÜBERNEHMEN, DIE NICHT AUSDRÜCKLICH IN DIESEM DOKUMENT FESTGELEGT SIND.

Die Dauer, Bedingungen und Konditionen dieser Garantie sind weltweit gültig, es sei denn, die örtliche Gesetzgebung schreibt andere Beschränkungen, Einschränkungen oder Bedingungen vor.

▲ ATTENZIONE: ISTRUZIONI DI SICUREZZA IMPORTANTI — LEGGERE PRIMA DELL'USO!

- Utilizzare questo prodotto solo come previsto dal produttore. In caso di domande, contattare il produttore.
- Questo prodotto deve essere fissato su una superficie piana e stabile. Il prodotto deve essere accessibile e libero da ostacoli.
- **NON** utilizzare se il cavo di alimentazione o una o più prese sono danneggiate.
- **NON** collegare il prodotto a prese elettriche danneggiate.
- **NON** collegare la multipresa a una presa di corrente priva di messa a terra.
- **NON** superare i valori elettrici del prodotto.
- **NON** utilizzare il prodotto con prolungha.
- **NON** collegare il prodotto ad altre multiprese.
- **NON** installare o utilizzare questo prodotto in prossimità di fonti di calore o umidità.
- **NON** toccare questo prodotto o il cavo di alimentazione con le mani bagnate. Potrebbe provocare scosse elettriche.
- **NON** piegare eccessivamente il cavo di alimentazione o posizionare oggetti pesanti sopra di esso.
- **NON** modificare la lunghezza del cavo di alimentazione.
- Se si utilizza questo prodotto con una scrivania regolabile in altezza, posizionarlo in modo che la lunghezza del cavo di alimentazione possa adattarsi all'intera gamma di movimenti della scrivania.
- Questo prodotto non è riparabile. **NON** tentare di riparare o modificare questo prodotto.
- Questo prodotto è destinato esclusivamente all'uso in spazi interni.

CARATTERISTICHE

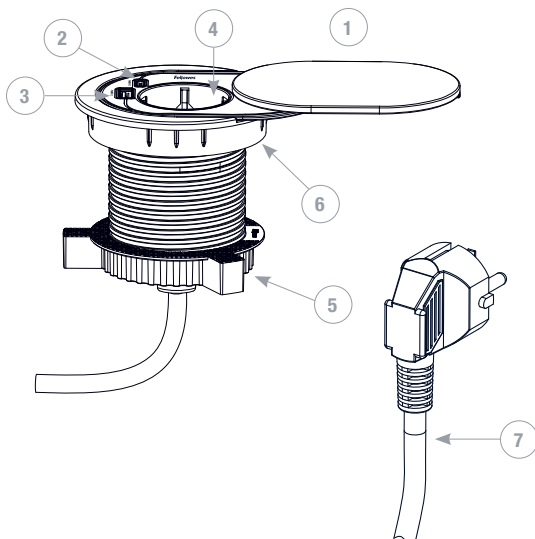
Codice produttore	Codice articolo	Descrizione
PGC09T	100137177	Power Spot Tipo F - Nero
PGC09T	100137178	Power Spot Tipo F - Bianco

Efficienza operativa media	Efficienza a basso carico (10%)	Consumo energetico a vuoto
83.4%	79.0%	0.07W
83.4%	79.0%	0.07W

Numero di iscrizione al registro delle imprese: NL808405937B01

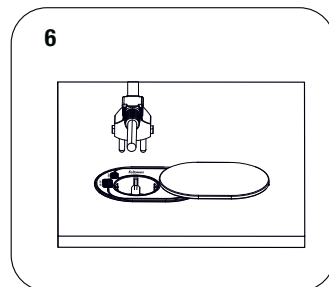
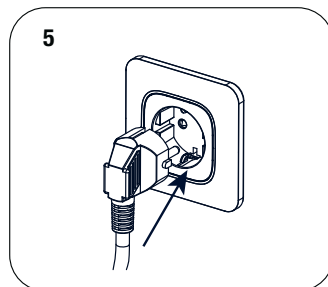
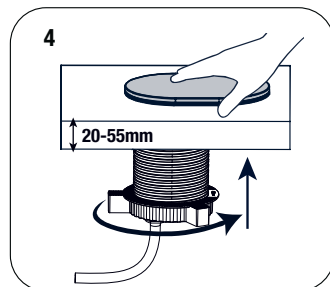
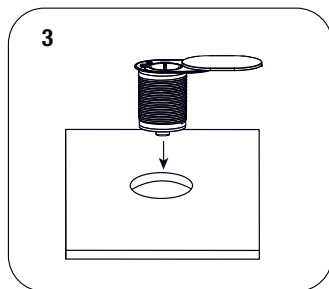
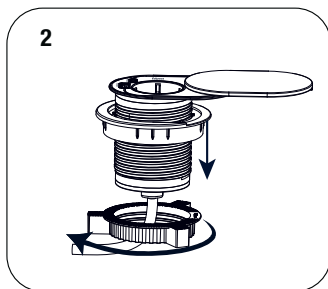
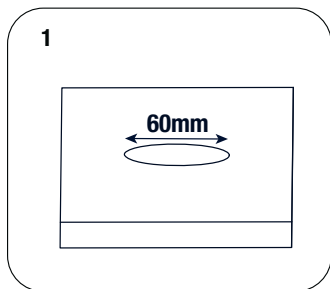
Posizione	Descrizione	Specifiche tecniche - DE/NL/AT/IT/ES
1.	Coperchio scorrevole	Coperchio scorrevole antipolvere e antigoccia.
2.	Porta USB (tipo C) Ricarica rapida	Ingresso: 230 V~ 50 Hz Porta USB-A singola: 5.0 V ~ 3.0 A, 15.0 W; 9.0 V ~ 2.0 A, 18.0 W; 12.0 V ~ 1.5 A, 18.0 W Max. Porta USB-C singola: 5.0 V ~ 3.0 A, 15.0 W; 9.0 V ~ 3.0 A, 27.0 W; 12.0 V ~ 2.5 A, 30.0 W, 15.0 V ~ 2.0 A, 30.0 W, 20.0 V ~ 1.5 A, 30.0 W Max.
3.	Porta USB (tipo A) Ricarica rapida	A+C insieme: 5.0 V ~ 3.0 A, 15.0 W Max.
4.	Presa di corrente	Tipo: F Corrente nominale: 16 A Tensione nominale: 230 V ~ 50 Hz Potenza massima: 3680 W
5.	Anello di montaggio	Anello di montaggio da 60 mm
6.	Anello adattatore da 80 mm	Adattamento da 60 mm a 80 mm
7.	Cavo + spina	Cavo: 2 m, H05VV-F 3G1.5 mm ² Presa: tipo F

CARATTERISTICHE

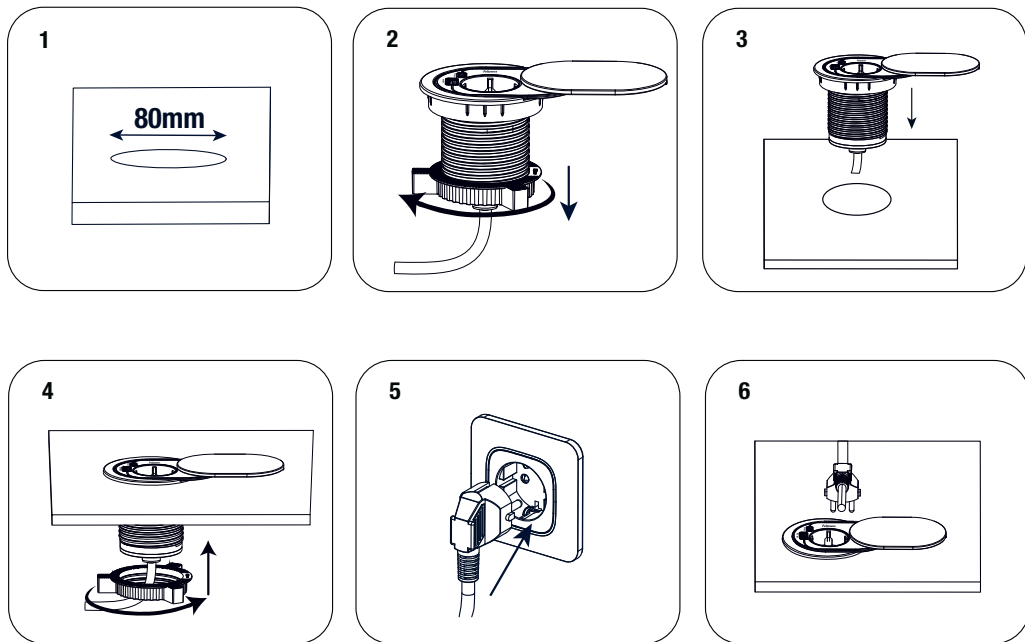


- 1 Coperchio scorrevole
- 2 Porta USB (tipo C)
Ricarica rapida
- 3 Porta USB (tipo A)
Ricarica rapida
- 4 Presa di corrente
- 5 Anello di montaggio
- 6 Anello adattatore da 80 mm
- 7 Cavo + spina

INSTALLAZIONE OPZIONE A - 60MM



INSTALLAZIONE OPZIONE B - 80MM



MULTIPRESA FELLOWES GARANZIA LIMITATA DI 5 ANNI

Fellowes, Inc. (la "Società") garantisce che questo prodotto sarà immune da difetti di materiale e di fabbricazione nei cinque (5) anni successivi alla data di acquisto originale del prodotto. Se un difetto si manifesterà durante il periodo di garanzia, la Società provvederà (a sua esclusiva discrezione) a riparare o sostituire il prodotto difettoso senza addebitare costi per il servizio o le parti oppure a rimborsare il prezzo d'acquisto. La Società può richiedere la restituzione del prodotto a spese del cliente in un apposito sito designato dal Servizio Clienti.

La presente garanzia si applica solo all'acquirente iniziale e non copre i reclami derivanti da uso improprio, mancata osservanza delle istruzioni per l'installazione e l'utilizzo, negligenza, utilizzo di accessori non autorizzati, impiego in ambito commerciale, utilizzo con una corrente o una tensione diversa da quella specificata sul prodotto o assistenza non autorizzata durante il periodo di garanzia in condizioni altrimenti coperte dalla garanzia.

LA DURATA DI QUALSIASI GARANZIA IMPLICITA, COMPRESA MA NON LIMITATA A QUALSIASI GARANZIA IMPLICITA DI COMMERCIALIZZABILITÀ O IDONEITÀ A SCOPI SPECIFICI, È ESPRESSAMENTE LIMITATA ALLA DURATA DI QUESTA GARANZIA LIMITATA.

SE NON ALTRIMENTI RICHIESTO DALLA LEGGE APPLICABILE, IL RIMEDIO ESCLUSIVO DELL'UTENTE PER LA VIOLAZIONE DELLA PRESENTE GARANZIA O DI QUALSIASI GARANZIA IMPLICITA O DI QUALSIASI ALTRO OBBLIGO DERIVANTE DALLA LEGGE O ALTRO SARÀ LIMITATO COME SPECIFICATO NEL PRESENTE DOCUMENTO ALLA RIPARAZIONE, SOSTITUZIONE O RIMBORSO DEL PREZZO D'ACQUISTO, A DISCREZIONE DELLA SOCIETÀ.

IN NESSUNA CIRCOSTANZA LA SOCIETÀ, LE SUE AFFILIATE, SUSSIDIARIE O ENTITÀ CORRELATE, I RIVENDITORI O I LORO RISPETTIVI FUNZIONARI, I DIRETTORI O DIPENDENTI O LE PERSONE PER LE QUALI SONO PER LEGGE RESPONSABILI, SARANNO RESPONSABILI DI DANNI CONSEGUENZIALI O INCIDENTALI SOSTENUTI IN RELAZIONE AL PRODOTTO. LA SOCIETÀ E LE SOPRACITATE PARTI NON SI ASSUMONO NÉ AUTORIZZANO ALCUN RAPPRESENTANTE O TERZI AD ASSUMERSI PER LORO ALCUN OBBLIGO O RESPONSABILITÀ OLTRE A QUANTO ESPRESSAMENTE INDICATO NEL PRESENTE DOCUMENTO.

La durata, i termini e le condizioni di questa garanzia sono validi in tutto il mondo, tranne ove diverse limitazioni, restrizioni o condizioni siano richieste dalle leggi locali.

▲ WAARSCHUWING: BELANGRIJKE VEILIGHEIDSINSTRUCTIE — LEES VÓÓR GEBRUIK!

- Gebruik dit product alleen zoals bedoeld door de fabrikant. Neem contact op met de fabrikant als u vragen hebt.
- Dit product moet worden bevestigd op een vlakke, stabiele ondergrond. Het product moet toegankelijk zijn en vrij zijn van obstructies.
- Gebruik **NIET** als het netsnoer of een van de aansluitingen beschadigd is.
- Sluit dit product **NIET** aan op een beschadigd stopcontact.
- Sluit deze stekkerdoos **NIET** aan op een ongeaard stopcontact.
- Overschrijd de elektrische rating van dit product **NIET**.
- Gebruik dit product **NIET** met verlengsnoeren.
- Sluit dit product **NIET** aan op andere stekkerdozen.
- Installeer of gebruik dit product **NIET** in de buurt van warmte- of vochtbronnen.
- Raak dit product of het netsnoer **NIET** aan met natte handen. Dit kan leiden tot elektrische schokken.
- Buig het netsnoer **NIET** overmatig of plaats er geen zwaar voorwerpen op.
- Pas de lengte van het netsnoer **NIET** aan.
- Als u dit product gebruikt met een zit-sta bureau, plaats het product dan zo dat de lengte van het netsnoer het volledige bewegingsbereik van het bureau kan volgen.
- Dit product kan niet door de klant onderhouden worden. Probeer dit product **NIET** te openen, te repareren, of aan te passen.
- Dit product is uitsluitend voor gebruik binnenshuis.

MOGELIJKHEDEN

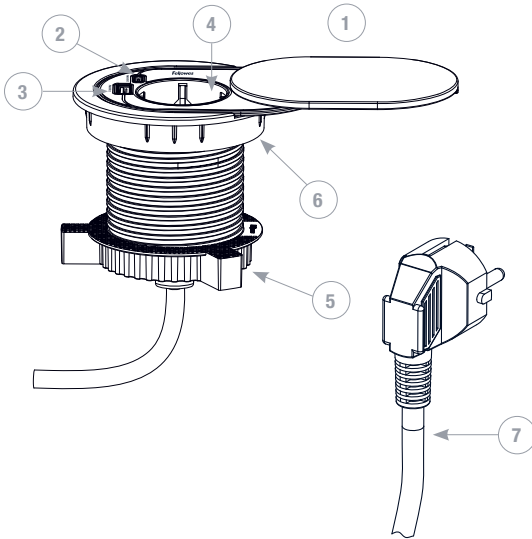
Code fabrikant	Code item	Beschrijving
PGC09T	100137177	Power Spot Type F - Zwart
PGC09T	100137178	Power Spot Type F - Wit

Gemiddelde actieve efficiëntie	Efficiëntie bij lage belasting (10%)	Stroomverbruik bij nullast
83.4%	79.0%	0,07W
83.4%	79.0%	0,07W

Commercieel registratienummer: NL808405937B01

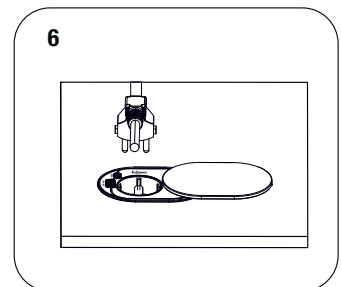
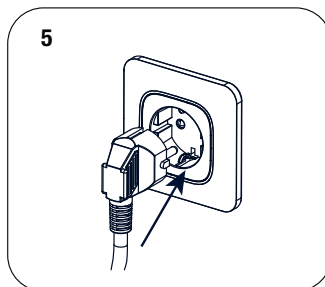
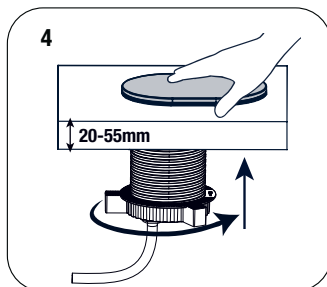
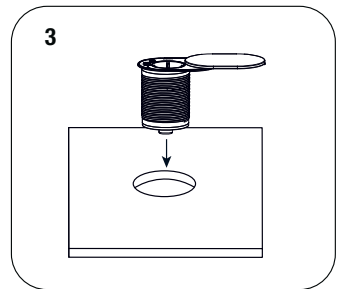
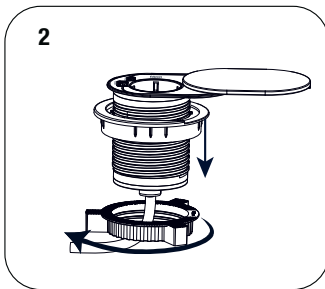
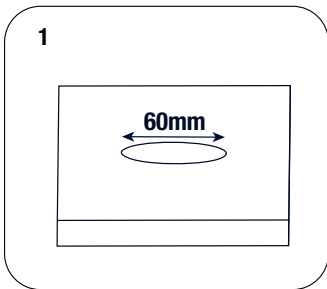
Positie	Beschrijving	Specificaties - DE/NL/AT/IT/ES
1.	Schuifdeksel	Schuifdeksel ter bescherming tegen stof en morsen.
2.	USB-poort (type C) Snelladen	Input: 230 V~ 50 Hz Enkele USB-poort (type A): 5,0 V ~ 3,0 A, 15,0 W; 9,0 V ~ 2,0 A, 18,0 W; 12,0 V ~ 1,5 A, 18,0 W Max. Enkele USB-poort (type C): 5,0 V ~ 3,0 A, 15,0 W; 9,0 V ~ 3,0 A, 27,0 W; 12,0 V ~ 2,5 A, 30,0 W, 15,0 V ~ 2,0 A, 30,0 W, 20,0 V ~ 1,5 A, 30,0 W Max.
3.	USB-poort (type A) Snelladen	A+C samen: 5,0 V ~ 3,0 A, 15,0 W Max.
4.	Stopcontact	Type: F Stroomsterkte: 16 A Nominale spanning: 230V ~ 50 Hz Max vermogen: 3680 W
5.	Bevestigingsring	Bevestigingsring van 60 mm
6.	Adapterring van 80 mm	60 mm overgang naar 80 mm
7.	Kabel + stekker	Kabel: 2 m, H05VV-F 3G1,5 mm ² Stekker: type F

MOGELIJKHEDEN

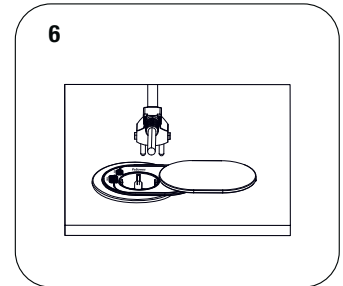
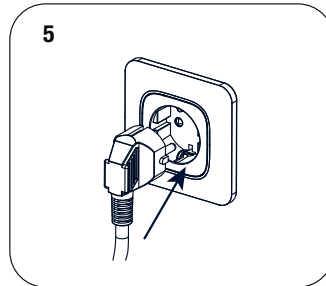
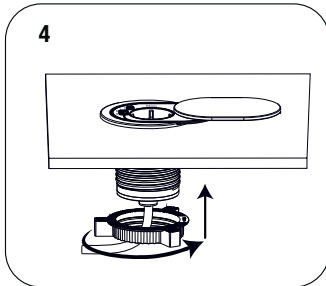
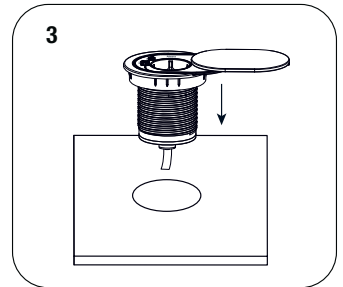
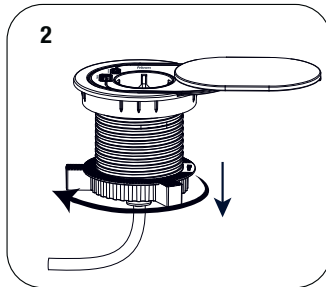
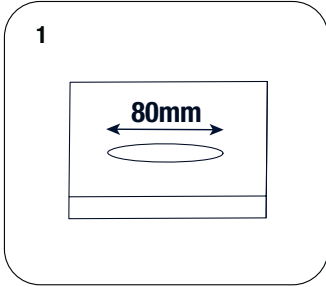


- 1 Schuifdeksel
- 2 USB-poort (type C)
Snelladen
- 3 USB-poort (type A)
Snelladen
- 4 Stopcontact
- 5 Bevestigingsring
- 6 Adapterring van 80 mm
- 7 Kabel + stekker

INSTALLATIE OPTIE A - 60MM



INSTALLATIE OPTIE B - 80MM



FELLOWES POWER SPOT 5 JAAR BEPERKTE GARANTIE

Fellowes, Inc. (het 'Bedrijf') garandeert dat dit product vrij is van materiaal- of fabricagefouten die optreden binnen vijf (5) jaar vanaf de datum van de oorspronkelijke aankoop van het product. Als zulke defecten optreden binnen de garantieperiode, zal het Bedrijf (naar eigen goeddunken) het defecte product repareren of vervangen zonder kosten voor service of onderdelen of het aankoopbedrag restitueren. Het Bedrijf kan eisen dat het product op kosten van de klant wordt geretourneerd naar een door de klantenservice aangewezen locatie.

Deze garantie geldt uitsluitend voor de initiële koper en dekt geen claims resulterend uit verkeerd gebruik, het niet opvolgen van de instructies voor installatie en gebruik, verwaarlozing, het gebruik van ongeautoriseerde hulpstukken, commercieel gebruik, het gebruik op een andere stroom of spanning dan aangegeven op het product, of het ongeautoriseerd onderhoud tijdens de garantieperiode onder de bepalingen die anders door de garantie gedekt worden.

DE DUUR VAN ELKE IMPLICIETE GARANTIE, INCLUSIEF MAAR NIET BEPERKT TOT ELKE IMPLICIETE GARANTIE VAN VERHANDELBAARHEID OF GESCHIKTHEID VOOR EEN BEPAALD DOEL, IS UITDRUKKELIJK BEPERKT TOT DE LOOPTIJD VAN DEZE BEPERKTE GARANTIE.

TENZIJ VEREIST DOOR DE TOEPASSELIJKE WETGEVING, ZAL HET EXCLUSIEVE RECHTSMIDDEL VAN DE KLANT BIJ INBREUK OP DEZE GARANTIE OF ELKE IMPLICIETE GARANTIE OF ELKE ANDERE VERPLICHTING DIE ONTSTAAT OP GROND VAN DE WET OF ANDERZIJDS BEPERKT ZIJN ZOALS HIER GESPECIFICEERD TOT REPARATIE, VERVANGING OF EEN RESTITUTIE VAN HET AANKOOPBEDRAG, NAAR EIGEN GOEDDUNKEN VAN HET BEDRIJF.

IN GEEN ENKEL GEVAL ZULLEN HET BEDRIJF, DE GELIEERDE BEDRIJVEN, DOCHTERONDERNEMINGEN, GERELATEERDE ENTITEITEN, WEDERVERKOPERS OF HUN RESPECTIEVE FUNCTIONARISSEN, BESTUURDERS, MEDEWERKERS OF DIE PERSONEN VOOR WIE ZIJ WETTELIJK VERANTWOORDELIJK ZIJN, AANSPRAKELIJK ZIJN VOOR GEVOLGSCHADE OF INCIDENTELE SCHADE IN VERBAND MET HET PRODUCT. HET BEDRIJF EN DEZE ANDERE PARTIJEN NEMEN GEEN ANDERE VERPLICHTINGEN OF AANSPRAKELIJKHEID OP ZICH EN MACHTIGEN GEEN ENKELE VERTEGENWOORDIGER OF ANDERE PERSOON OM DEZE OP ZICH TE NEMEN VOOR HEN DAN ZOALS HIERIN UITDRUKKELIJK IS UITEENGEZET.

De looptijd en algemene voorwaarden van deze garantie zijn wereldwijd geldig, behalve waar bepaalde beperkingen, restricties of voorwaarden vereist zijn vanwege de lokale wetgeving.

**▲ OSTRZEŻENIE: WAŻNE INSTRUKCJE DOTYCZĄCE BEZPIECZEŃSTWA —
PRZECZYTAĆ PRZED UŻYCIEM!**

- Używać produktu tylko w sposób określony przez producenta. W razie jakichkolwiek pytań prosimy skontaktować się z producentem.
- Należy przymocować produkt do płaskiej i stabilnej powierzchni. Należy zapewnić dostęp do produktu i nie zasłaniać go.
- **NIE WOLNO** używać produktu, jeśli przewód zasilający lub którakolwiek z wtyczek są uszkodzone.
- **NIE WOLNO** podłączać tego produktu do uszkodzonego gniazdka elektrycznego.
- **NIE WOLNO** podłączać tej listwy zasilającej do gniazdka bez uziemienia.
- **NIE WOLNO** przekraczać parametrów elektrycznych tego produktu.
- **NIE WOLNO** używać tego produktu z przedłużaczami.
- **NIE WOLNO** podłączać tego produktu do innych listw zasilających.
- **NIE WOLNO** instalować ani używać tego produktu w pobliżu źródeł ciepła lub wilgoci.
- **NIE WOLNO** dotykać produktu ani jego przewodu zasilającego mokrymi dłońmi. Może to skutkować porażeniem prądem.
- **NIE WOLNO** zaginać nadmiernie przewodu zasilającego ani kłaść na nim ciężkich przedmiotów.
- **NIE WOLNO** zmieniać długości przewodu zasilającego.
- W przypadku korzystania z tego produktu z biurkiem umożliwiającym pracę w pozycji siedzącej lub stojącej, należy ustawić produkt w taki sposób, aby długość przewodu zasilającego obejmowała pełny zakres ruchu biurka.
- Ten produkt nie podlega serwisowi. **NIE WOLNO** próbować naprawiać ani modyfikować tego produktu.
- Produkt przeznaczony jest wyłącznie do użytku wewnątrz pomieszczeń.

FUNKCJE

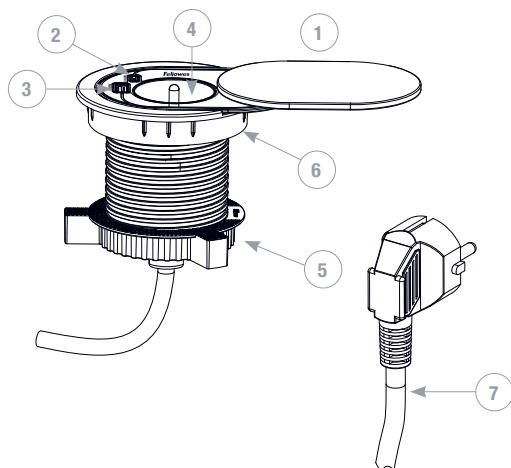
Kod producenta	Kod produktu	Opis
PGC09R	100137179	Power Spot Typ E - Czarny
PGC09R	100137180	Power Spot Typ E - Biały

Średnia sprawność podczas pracy	Sprawność przy niskim obciążeniu (10%)	Zużycie energii w stanie spoczynku
83.4%	79.0%	0,07W
83.4%	79.0%	0,07W

Numer rejestracji handlowej: NL808405937B01

Pozycja	Opis	Parametry techniczne - FR/BE/PL
1	Przesuwana osłona	Przesuwana osłona chroni przed pyłem i wilgocią.
2	Port USB (typ C) Szybkie ładowanie	Wejście: 230 V ~ 50 Hz Pojedynczy port USB A: 5,0 V ~ 3,0 A, 15,0 W; 9,0 V ~ 2,0 A, 18,0 W; 12,0 V ~ 1,5 A, 18,0 W maks.
3	Port USB (typ A) Szybkie ładowanie	Pojedynczy port USB C: 5,0 V ~ 3,0 A, 15,0 W; 9,0 V ~ 3,0 A, 27,0 W; 12,0 V ~ 2,5 A, 30,0 W, 15,0 V ~ 2,0 A, 30,0 W, 20,0 V ~ 1,5 A, 30,0 W maks. A+C razem: 5,0 V ~ 3,0 A, 15,0 W maks.
4	Gniazdo	Typ: E Prąd znamionowy: 16 A Napięcie znamionowe: 230 V ~ 50 Hz Maks. zasilanie: 3680 W
5	Pierścień mocujący	pierścień mocujący 60 mm
6	pierścień łączący 80 mm	przejście z 60 mm na 80 mm
7	Przewód + Wtyczka	Przewód: 2 m, H05VV-F 3G1,5 mm ² Wtyczka: typ E

FUNKCJE



1 Przesuwana osłona

2 Port USB (typ C)
Szybkie ładowanie

3 Port USB (typ A)
Szybkie ładowanie

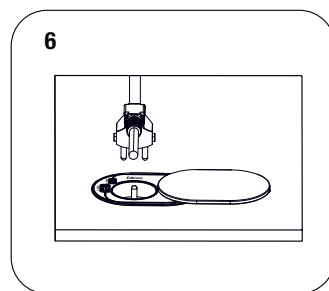
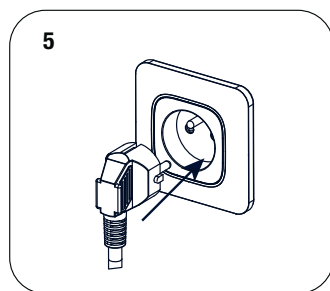
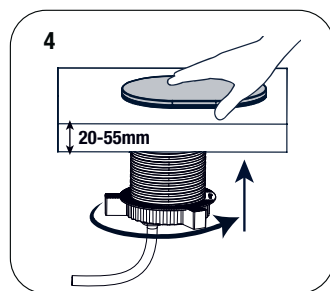
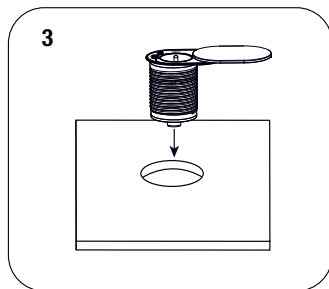
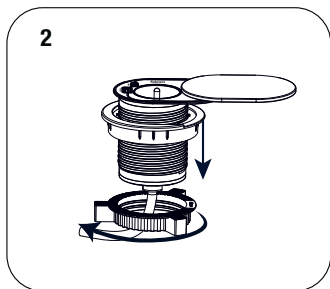
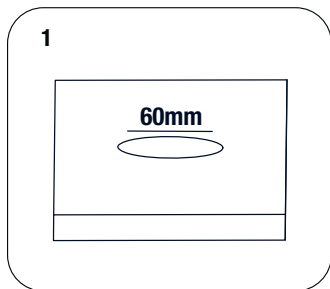
4 Gniazdo

5 Pierścień mocujący

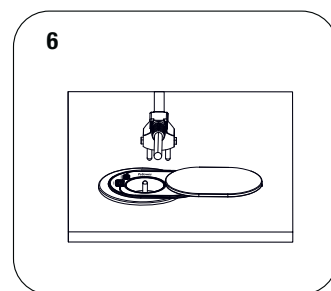
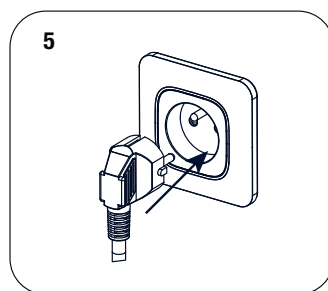
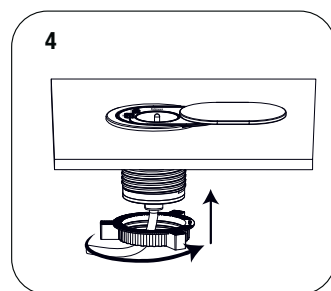
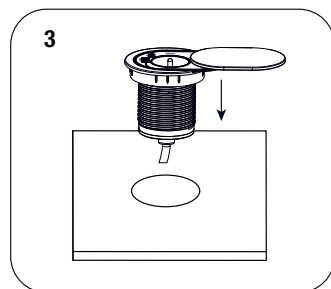
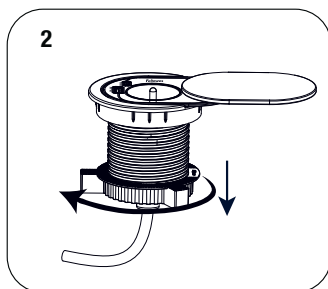
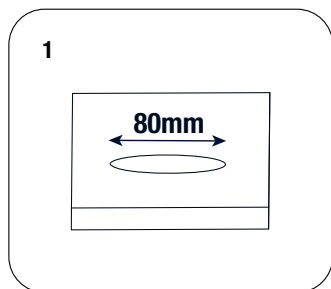
6 pierścień łączący 80 mm

7 Przewód + Wtyczka

MONTAŻ OPCJA A - 60MM



MONTAŻ OPCJA B - 80MM



FELLOWES POWER SPOT 5-LETNIA OGRANICZONA GWARANCJA

Fellowes, Inc. („Spółka”) niniejszym udziela gwarancji, że ten produkt jest wolny od wad materiałowych i wykonawczych przez okres pięciu (5) lat od daty pierwotnego zakupu tego produktu. Jeśli w trakcie okresu gwarancji wystąpi taka wada, Spółka (według własnego uznania) naprawi lub wymieni wadliwy produkt bez dodatkowych opłat za usługę czy części lub zwróci koszt zakupu. Spółka może żądać zwrotu produktu na koszt klienta do miejsca wyznaczonego przez Dział Obsługi Klienta.

Niniejsza gwarancja ma zastosowanie wyłącznie do pierwszego nabywcy detalicznego i nie obejmuje roszczeń wynikających z niewłaściwego użytkowania, nieprzestrzegania instrukcji dotyczących montażu i użytkowania, zaniedbania, korzystania z nieautoryzowanych akcesoriów, użytkowania komercyjnego, użytkowania z wykorzystaniem prądu lub napięcia innego niż określone na produkcie lub nieautoryzowanego serwisu w okresie gwarancyjnym na warunkach objętych gwarancją.

OKRES OBOWIĄZYWANIA WSZELKICH DOROZUMIANYCH GWARANCJI, W TYM MIĘDZY INNYMI DOROZUMIANYCH GWARANCJI PRZYDATNOŚCI HANDLOWEJ LUB PRZYDATNOŚCI DO OKREŚLONEGO CELU, JEST WYRAŹNIE OGRANICZONY DO OKRESU OBOWIĄZYWANIA NINIEJSZEJ OGRANICZONEJ GWARANCJI.

O ILE NIE JEST TO WYMAGANE PRZEZ OBOWIĄZUJĄCE PRAWO, WYŁĄCZNE ZADOŚCZYNNIENIE KLIENTA ZA NARUSZENIE NINIEJSZEJ GWARANCJI LUB JAKIEJKOLWIEK DOROZUMIANEJ GWARANCJI LUB JAKIEGOKOLWIEK INNEGO ZOBOWIĄZANIA WYNIKAJĄCEGO Z MOCY PRAWA LUB W INNY SPOŚÓB BĘDZIE OGRANICZONE W SPOŚÓB OKREŚLONY W NINIEJSZYM DOKUMENCIE DO NAPRAWY, WYMIANY LUB ZWROTU CENY ZAKUPU, WEDŁUG WYŁĄCZNEGO UZNANIA SPÓŁKI.

W ŻADNYM WYPADKU SPÓŁKA, JEJ PODMIOTY STOWARZYSZONE, PODMIOTY ZALÉŻNE, PODMIOTY POWIĄZANE, ODSPRZEDAWCY LUB ICH CZŁONKOWIE ZARZĄDU, DYREKTORZY LUB PRACOWNICY, LUB OSOBY, ZA KTÓRE SĄ ONI PRAWNIE ODPOWIEDZIALNI, NIE PONOSZĄ ODPOWIEDZIALNOŚCI ZA SZKODY WTORNE LUB PRZYPADKOWE PONIESIONE W ZWIĄZKU Z PRODUKTEM. SPÓŁKA ORAZ INNE PODANE WCZEŚNIEJ STRONY NIE PRZYJMUJĄ ANI NIE UPOWAŻNIJĄ ŻADNEGO PRZEDSTAWICIELA LUB INNEJ OSOBY DO PRZYJMOWANIA W ICH IMIENIU JAKIKOLWIEK ZOBOWIĄZAŃ LUB ODPOWIEDZIALNOŚCI INNYCH NIŻ WYRAŹNIE OKREŚLONE W NINIEJSZYM DOKUMENCIE.

Czas trwania oraz warunki niniejszej gwarancji obowiązują na całym świecie, z wyjątkiem miejsc, gdzie inne ograniczenia, restrykcje lub warunki mogą być wymagane przez lokalne przepisy prawa.

(GB) This product is classified as Electrical and Electronic Equipment. Should the time come for you to dispose of this product please ensure that it is not mixed with general household waste. For proper treatment, recovery and recycling, please take this product to a designated collection point. Please contact your local authority for further details of your nearest designated collection point.

(FR) Ce produit est classé comme équipement électrique et électronique. Si vous souhaitez mettre ce produit au rebut, veuillez vous assurer qu'il ne soit pas mélangé avec des déchets ménagers généraux. Pour un traitement, une récupération et un recyclage adéquats, veuillez apporter ce produit dans un point de collecte désigné. Veuillez prendre contact avec vos autorités locales pour davantage d'informations concernant votre point de collecte désigné le plus proche.

(ES) Este producto está clasificado como Equipo eléctrico y electrónico. Si llega el momento en el que necesita desechar este producto, asegúrese de que no se mezcle con los residuos domésticos comunes. Para el correcto tratamiento, valorización y reciclado, lleve este producto a un punto de recogida designado. Póngase en contacto con una autoridad local para obtener más información sobre el punto de recogida designado más cercano.

(DE) Dieses Produkt wurde als ein elektrisches und elektronisches Gerät klassifiziert. Sollte für Sie der Zeitpunkt der Entsorgung dieses Produkts gekommen sein, stellen Sie bitte sicher, dass es nicht mit dem gewöhnlichen Hausmüll entsorgt wird. Für angemessene Aufbereitung, Verwertung und Wiederaufbereitung bringen Sie dieses Produkt bitte zu einer entsprechenden Sammelstelle. Für weitere Details zu Ihrer am nächsten gelegenen Sammelstelle kontaktieren Sie bitte Ihre Behörden vor Ort.

(IT) Questo prodotto è classificato come Apparecchiatura Elettrica ed Elettronica. Nel caso in cui sia necessario smaltire questo prodotto, accertarsi che non venga inserito tra i rifiuti domestici. Per un trattamento, recupero e riciclaggio appropriati, conferire questo prodotto presso un punto di raccolta designato. Contattare gli enti locali per maggiori dettagli sul punto di raccolta designato più vicino.

(NL) Dit product is geclassificeerd als elektrische en elektronische apparatuur. Wanneer de tijd komt waarop dit product moet worden afgevoerd, dient u ervoor te zorgen dat het niet bij het algemene huishoudelijke afval wordt gedaan. Breng dit product naar een aangewezen inzamelpunt, zodat het op de juiste wijze kan worden behandeld, teruggewonnen en gerecycled. Neem contact op met de plaatselijke autoriteiten voor meer informatie over het dichtstbijzijnde aangewezen inzamelpunt.

(PL) Ten produkt jest sklasyfikowany jako sprzęt elektryczny i elektroniczny. Przy jego utylizacji należy dopilnować, by nie został wyrzucony razem z odpadami domowymi. Należy dostarczyć go do odpowiedniego punktu zbiórki odpadów, gdzie zostanie poddany właściwemu przetworzeniu, odzyskowi i recyklingowi. Szczegółowe informacje na temat najbliższego punktu zbiórki odpadów można uzyskać, kontaktując się z lokalnymi władzami.

CUSTOMER SERVICE & SUPPORT

www.fellowes.com

Europe Freephone: 00800-1810-1810
Benelux: +31-(0)-13-458-0580
Deutschland: +49 (0)511 545489-0
France: +33 (0) 1 78 64 91 00
Italia: +39-071-730041

Polska: +48 (22) 205-21-10
España/Portugal: +34-91-748-05-01
United Kingdom: +44 (0) 1302 836836
Australia: 1800 33 11 77
New Zealand (Toll Free) 0800 45 14 70

UK Declaration of Conformity

Fellowes Ltd.

Unit 2 Ontario Drive, New Rossington, Doncaster, DN11 0BF, England declares that under our sole responsibility that the product model(s) Power Spot Type G conforms to the requirements of:


Restriction of the Use of Certain Hazardous Substances in Electrical and Electronic Equipment Regulations 2012
Electromagnetic Compatibility Regulations 2016
The Waste Electrical and Electronic Equipment Regulations 2013
Electrical Equipment (Safety) Regulations 2016

Safety: EN IEC 62368-1: 2020 + A11

EMC: BS EN 55032:2015+A11 / BS EN 55035:2017+A11
BS EN IEC 61000-3-2:2019+A1
BS EN 61000-3-3:2013+A2
BS EN 61000-3-2:2014 / BS EN 61000-3-3:2013
BS EN IEC 61000-6-1:2019 / BS EN IEC 61000-6-3:2021
BS EN 61000-6-1:2007 / BS EN 61000-6-3:2007+A11

Plugs & Sockets: BS 1363-2:2023

ErP: EN 50563:2011 + A1



Itasca, Illinois, USA
Year Affixed: August 27, 2025

John Fellowes
President &
CEO

EU Declaration of Conformity

Fellowes Holdings B.V.

Gesworenhoekseweg 3A, 5047 TM Tilburg, The Netherlands declares that under our sole responsibility that the product model(s) Power Spot Type E, Power Spot Type F conforms to the requirements of:

[2011/65/EU+2015/863/EU] Restriction of Hazardous Substances Directive
[2014/30/EU] Electromagnetic Compatibility Directive
[2012/19/EU] Waste on Electrical and Electronic Equipment (WEEE) Directive
[2014/35/EU] Low Voltage Directive

Safety: EN IEC 62368-1: 2020 + A11

EMC: EN IEC 61000-6-1: 2019
EN IEC 61000-6-3: 2021
EN 55032:2015 + A11 + A1
EN 55035:2017 + A11
EN IEC 61000-3-2:2019 + A1 + A2
EN 61000-3-3:2013 + A1 + A2
IEC 60884-3-1:2021

Plugs & Sockets: NBN C 61-112-1:2017 / NF C 61-314:2017
PN-IEC-60884-2-7:2014-11+A1
PN-IEC 60884-1:2006+A1+A2+Ap1
IEC 60884-2-7:2011 + A1
IEC 60884-1: 2022
IEC 60884-3-1: 2021
DIN VDE 0620-1:2021-02
DIN VDE 0620-2-1:2021-02
DIN VDE 0620-2-1:2021-02/A1:2023-09
UNE 20315-1-1:2017
UNE 20315-2-7:2008 / UNE 20315-1-2:2017
NEN 1020-1:2024 / OVE E 8684-1: 2021

ErP: EN 50563:2011 + A1

Itasca, Illinois, USA
Year Affixed: August 27, 2025



John Fellowes
President &
CEO

Norwood Avenue 1789
60143 Itasca, Illinois

© 2025 Fellowes Inc. All rights reserved.



Fellowes

Part #413294